

BTCC “**新手專享**”

註冊並入金 BTCC，領取最高價值**17,500USDT**獎勵。
推薦好友還有更多返佣獎勵。

立即註冊/查看詳情

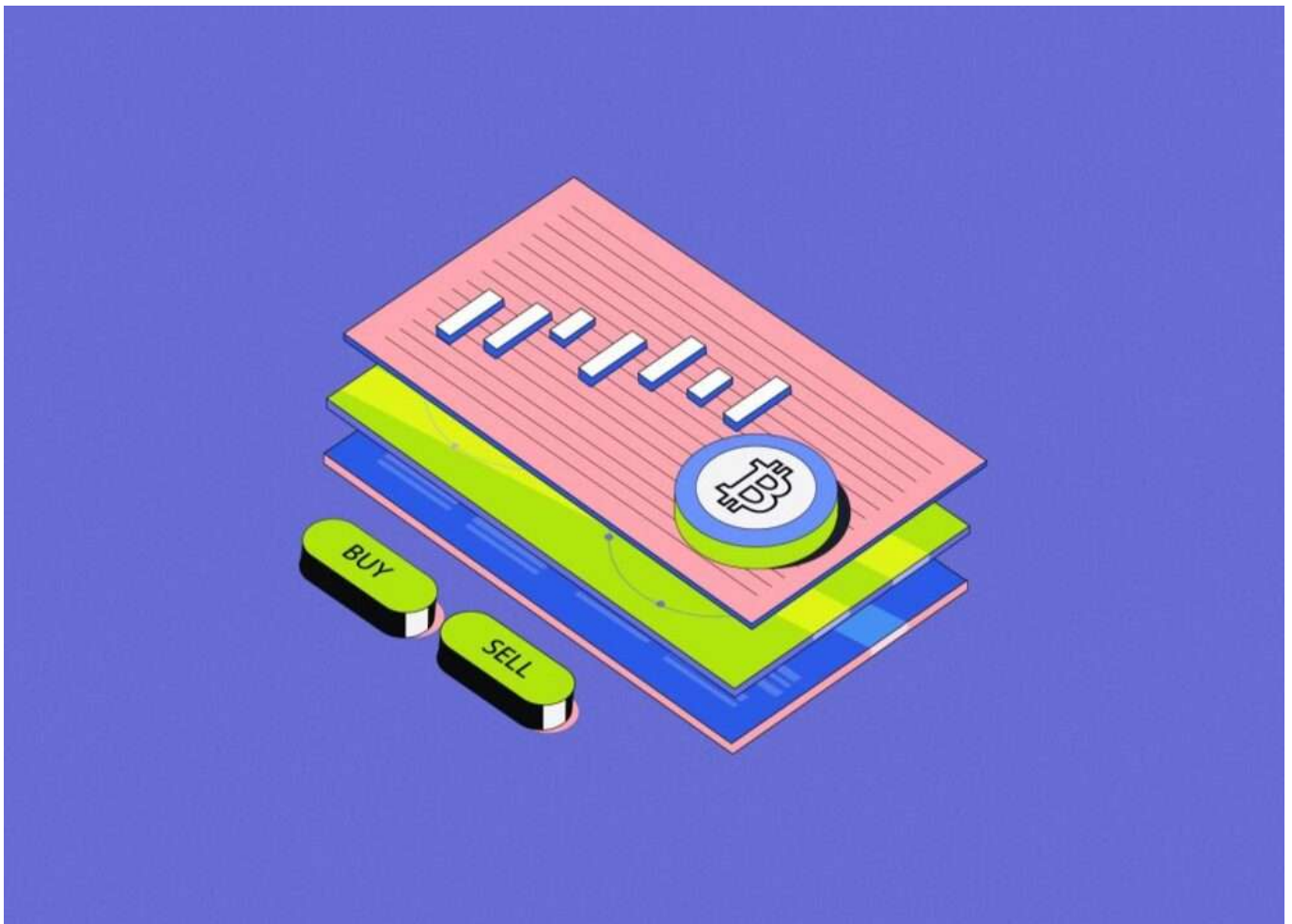
限價市價什麼意思？有何區別？選哪個好？市價單限價單詳細教學

原文：

<https://www.btcc.com/zh-TW/academy/financial-investment/what-is-the-market-price-and-limit-price#>

當我們想要購買某檔**股票**、或某種**外匯**、**ETF**、**加密貨幣**時，總是需要選擇訂單類型，而常見的訂單有市價單和限價單兩種。不同的訂單類型可能會導致截然不同的結果，因此了解它們之間的差異非常重要。

在本篇文章中，我們將了解限價市價的意思？哪個好？如何使用它們？以及除了市價單限價單外，還有哪些訂單類型呢？



BTCC 提供 300+ 種股票、**虛擬貨幣合約**交易對，**槓桿**為 1-225，如果您對此感興趣，可以從註冊 **BTCC** 開始。

\開戶送 10 USDT! /

[點擊此處開設 BTCC 帳戶](#)

市價是什麼意思？市價單的運作原理

當投資者下訂單購買或出售股票時，有兩種基本執行選項，第一種就是市價單。

1. 什麼是市價單？

正如其字面意思，市價就是當前市價價格，市價單是指投資者不指定價格，以當前市場價格盡快執行交易的訂單類型。

由於市價單的主要目的是立即執行交易，因此這種訂單類型通常確保執行，但不保證指定價格。當您認為某檔股票定價正確、確定需要執行訂單或希望立即執行時，就可以選擇市價單。

例如，小 A 以市價單買入了[台積電 2330](#) 1,000 股，由於投資者選擇了市價，因此無論台積電當前價格在哪裡，交易都會很快完成。假設 2330 當前每股價格為 820 元，那麼投資者的訂單價格為 820,000。

2. 市價單報價與滑價

需要注意的是，股票的報價通常包括潛在買家願意支付購買股票的最高出價、潛在賣家願意接受出售股票的最低報價以及股票交易的最後價格。然而，最後的交易價格不一定是當前的，特別是對於流動性較低的股票，其最後的交易可能發生在幾分鐘或幾小時前。在快速變化的市場中也可能出現這種情況，此時股價可能在短時間內發生顯著變化。因此，在下市價單時，目前的買價和賣價通常比最後的交易價格更重要。

簡單來說，當小 A 下單台積電訂單時，通常不知道購買股票的確切價格。例如，當下達市價訂單時，券商 APP 上可能會顯示每股 820 元的報價，因為這可能是準備訂單時的市場價格。然而，由於市場情況變化莫測，股票價格會發生變化，因此投資者最後可能需要支付比市場價格更高的費用。這也被稱為「滑價」。這種情況在多變的加密貨幣市場中更是如此。

3. 市價單下單時間

一般來說，市價單應在市場開盤時下達。收盤時下的市價單將在下一個市場開盤時執行，該開盤價格可能會比前一個收盤價更高或更低。在市場交易期間，許多因素都會影響股票的價格，例如[財報](#)發布、公司新聞或經濟數據，或影響整個產業、部門或整個市場的意外事件。

\ 開戶送 10 USDT! /

[點擊此處開設 BTCC 帳戶](#)



限價是什麼意思？限價單的運作原理

講完市價，接下來，讓我們來了解另一種基本的訂單類型——限價單。

1. 什麼是限價單？

限價的意思是投資人限定買賣的價格。在限價單中，投資者可以設定自己願意買入或賣出的最高或最低價格，如果市場價格沒有達到該設定價格，交易就不會執行。當您認為可以以低於當前報價的價格買入或以高於當前報價的價格賣出某檔股票時，限價單可能是合適的。

例如，台積電當前交易價格為 820 元，如果交易者只想在股票跌至 800 元時買入，可以下達**限價買進單**，限價為 800 元。如果股票跌至該水平或更低，限價單將被觸發，訂單將以 800 元或更低的價格執行。如果股票未能跌至 800 元或以下，則不會執行。

另外，如果交易者想要在股票價格達到 840 元的時候賣出股票，則可以下達**限價賣出單**，限價為 840 元。如果股票上漲至該水平或更高，限價單將被觸發，訂單將以 840 元或以上的價格執行。如果股票未能升至 840 美元或以上，則不會執行交易。

值得一提的是，在有些投資市場中，限價會標註為「掛單」，因此如果您想要下限價單可以選擇掛單就好。

2. 限價有哪些？

當我們想要以限價下股票訂單時，會發現證券軟體上限價委託除了指定價格，還有**現價、漲停、平盤、跌停**四種價格，這四種價格可以幫助我們更快的下單。

- **現價**：當前成交價格。
- **漲停**：股價單日最高漲幅，前一交易日收盤價為基準價格，基準價格×1.10是漲停價。
- **平盤**：股票前一個交易日的收盤價，就是次一個交易日的開盤參考價，而這個價格就是「平盤」。
- **跌停**：股價單日最高跌幅，前一交易日收盤價為基準價格，基準價格×0.90是跌停價。

限價單旨在讓投資者更好地控制其交易的買入和賣出價格。當交易股票或其他交易量少、波動性大或買賣價差較大的資產時，該訂單類型尤其有利。

3. 限價單注意事項

請注意，即使股票達到指定的限價，您的訂單也可能無法成交，因為可能有訂單先於您。在這種情況下，可能沒有足夠的（或額外的）賣家願意以該限價出售，因此您的訂單不會被執行。（限價單通常是按照先到先得的原則執行。）

這同時也意味著，您的訂單也有可能以更好的價格成交。例如，買入訂單的執行價格可能低於您的限價，而賣出訂單的執行價格可能高於您的限價。

\ 開戶送 10 USDT! /

[點擊此處開設 BTCC 帳戶](#)

限價市價哪個好？限價單市價單差異對比

了解完這些，相信您對限價市價是什麼有了一定的認識，那麼，這兩種訂單類型哪個比較好呢？透過下表，我們可以大致了解限價單市價單的差異：

市價單

由於沒有指定價格，因此更容易設定
當交易以當前（市場）價格執行時，幾乎總是會被執行
不會過期，因為它通常會立即執行
可能買貴或賣便宜
可能更適合穩定投資

限價單

投資人必須指定觸發訂單的價格
如果限價訂單價格未達到市場要求，則可能無法成交
通常伴隨著到期日，如果仍未執行，訂單將關閉
能以理想的價格成交
可能更適合波動性大、不可預測的投資

市價單和限價單之間的主要區別在於，市價單觸發以當前市場價值立即購買或出售股票，而限價單允許您延遲交易，直到股票達到指定價格。

限價市價各有其優劣勢。您選擇的訂單類型應基於具體情況的推理。

在以下情況下您可以考慮使用市價訂單：

- 如果您確定某檔股票當前價格合理，希望快速買入或賣出，而無需等待特定的市場狀況。
- 您不關心確切的執行價格，也不關心當前買/賣價差的任何滑點。
- 您購買或出售的股票具有較高的交易量和流動性，這意味著點差較小且滑點的可能性較小。

市價單成交速度快，能讓您馬上完成交易。

在以下情況下您可以考慮使用限價單：

- 如果您不著急成交，且預期該股票會向某方向前進。例如，您做多一隻股票，只有當它達到特定的利潤目標時才會賣出。
- 您希望以比當前交易價格更好（即更低）的價格購買股票。
- 對於波動性較大的投資產品，通常建議使用限價單。因為限價單使投資者能夠更好地控制其訂單的關閉價格，從而避免更大的損失。

想像一下，當一隻股票的價格接近支撐位時，它的價格正在下跌。支撐位是一個歷史上很難跌破的特定價格點。如果您已經持有該股票並且看跌，您可能會擔心如果價格跌破支撐位，拋售可能會增加，價格可能會快速下跌。因此，當股票開始低於支撐位時，您可能會下達市價單以盡快退出，即使您可能會遇到少量滑點。

另一方面，如果您不持有該股票並且看漲，您可能會認為支撐位將會守住，並且這將是一個不錯的買入價格。在這種情況下，您可以下達限價單，並嘗試在盡可能接近支撐位的位置成交。

綜上所述，限價單市價單並沒有哪個更好的說法，每種訂單類型都可以更適合特定的交易情況。

\ 開戶送 10 USDT! /

[點擊此處開設 BTCC 帳戶](#)



[下載Android版](#)

[下載iOS版](#)

[台灣用戶專享優惠活動（10,055 USDT 交易大禮包） <<<<](#)

如何下市價單和限價單？

了解了市價單和限價單的意思和運作原理後，接下來，我們將以 BTCC 交易所為例，看看如何在平台上以市價或限價下單。

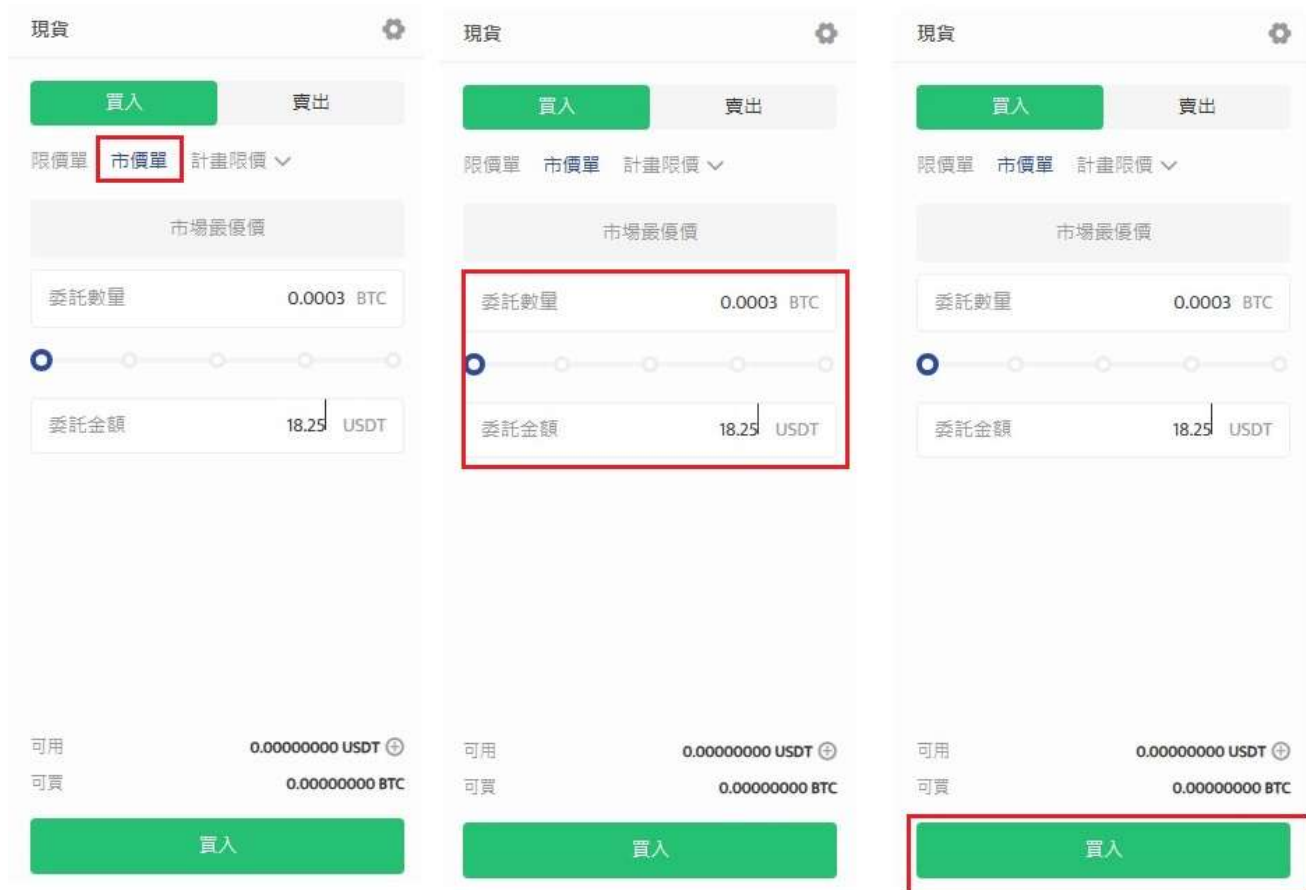
BTCC 成立於 2012 年，是運營時間最久的虛擬貨幣交易所之一，從為出現任何安全問題。與大多數海外交易所不同的是，BTCC 支援台幣出入金，您可以直接在 BTCC 將賺到的虛擬貨幣提現成台幣，而無需繁瑣的操作。此外，BTCC 還提供股票、黃金、白銀等合約交易對，讓交易者可以在一個平台實現投資多樣化。

關於 BTCC 更全面的介紹請看：

- [BTCC 虛擬貨幣交易所指南：BTCC 是詐騙嗎？開戶、出入金及交易教學](#)
- [BTCC 手續費攻略：BTCC 買幣交易成本是多少？怎麼算？怎樣手續費最低？](#)
- [BTCC 交易測評：一個平台搞定虛擬貨幣期貨投資](#)

1. 市價單交易操作教學

在[現貨交易](#)頁面中，選擇「市價單」。下方會顯示「以當前最優價」執行交易訂單。



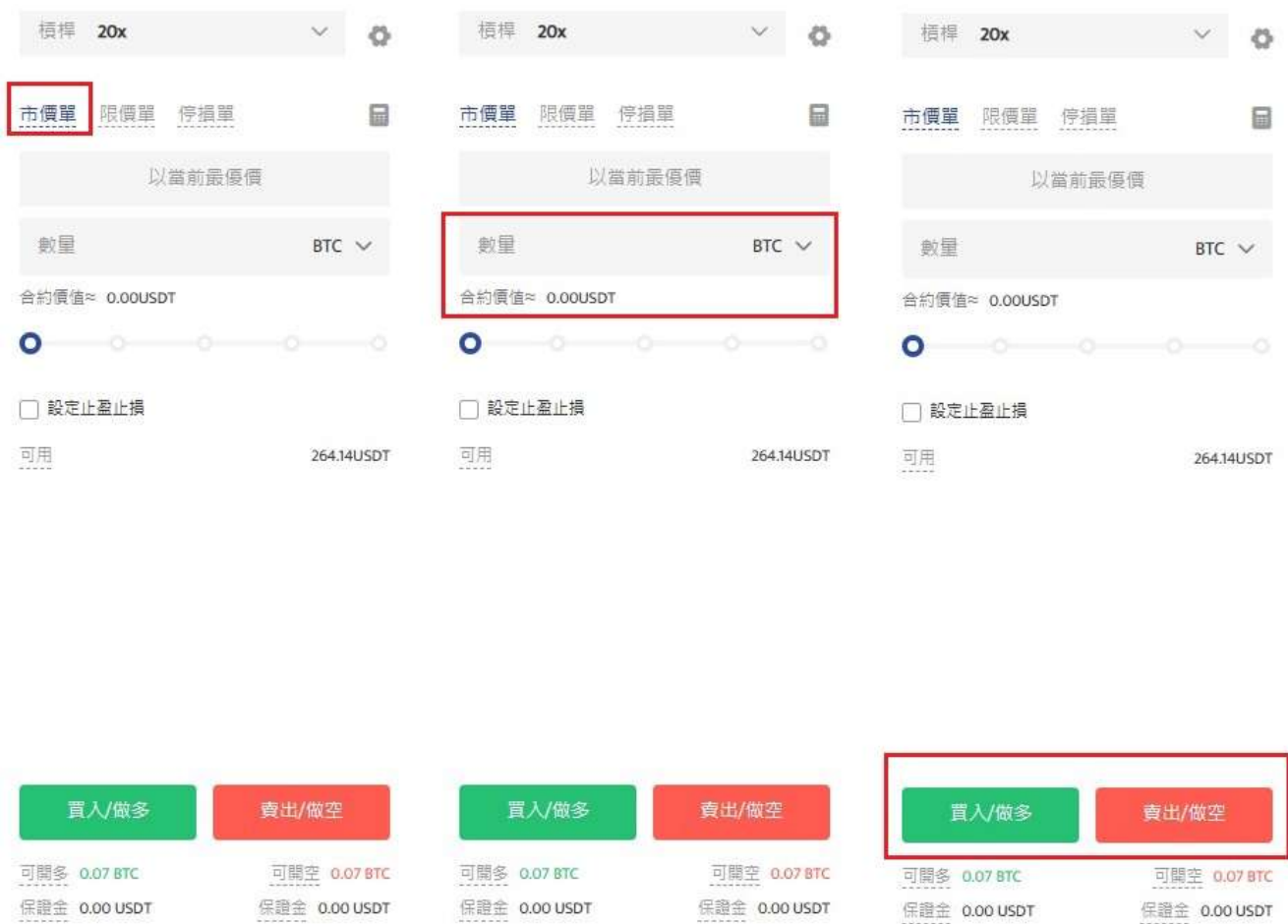
假設您想要下 [BTC/USDT](#) 市價單，可選擇「委託數量」或「委託金額」進行買入或賣出。

例如，當您想買進或賣出一定數量的 BTC 時，可以選擇「委託數量」。但如果您想用一定的資金購買 BTC，例如 18 USDT，那麼使用「委託金額」市價單是更好的選擇。

一般來說，您可以使用這兩個功能來下達買入和賣出訂單。但當您在系統計算您可以獲得的金額後下單時，資產價格可能會發生較大變化，您收到的資產可能會與下單前計算的金額略有不同。

選擇好數量或金額後，選擇買入/賣出。如果您選擇「買入」，系統會將您的訂單與市場上最佳可用的賣出訂單進行匹配，從而達成交易。

該操作方式在合約交易中也是差不多的。在合約訂單中，沒有「委託數量」或「委託金額」，僅有數量可選，但您可以查看最下方的數據來查看自己可做多/做空的加密貨幣數額。



2. 限價交易操作教學

在現貨交易頁面中，選擇「限價單」。

假設您想要買入 BTC/USDT 限價單，可輸入「委託價格」和「委託數量」，系統會列出總體的「委託金額」。點擊買入後，市場會等待 BTC 價格達到 6000 USDT，再執行訂單。

如果您想要賣出 BTC/USDT 限價單，您需要先擁有一定數量的比特幣，並以寫入期望的「委託價格」和「委託數量」。需要注意的是，無論是買入還是賣出，都有最低數量限制。

\開戶送 10 USDT! /

[點擊此處開設 BTCC 帳戶](#)

什麼是停損單？

在**美股**交易中，除了市價單和限價單，還有一種獨特的訂單類型——停損單。（台股券商很少有這種訂單類型，以下將簡單介紹。）

1. 停損單的意思

停損單是指當股票交易達到或超過指定價格（「停損價格/止損價」）時，以市價買入或賣出股票的訂單。如果股票達到停損價，訂單將成為市價訂單並以以下一個可用市價成交。如果股票未能達到停損價，則訂單不會被執行。

停損賣單有時被稱為「止損」訂單，以低於目前市場價格的停損價格輸入。如果股票跌至停損價（或交易價格低於停損價），則觸發賣出停損單，並成為以市場當前價格執行的市價單。此停損賣單不保證在您的

停損價附近執行。

停損買單則是以高於當前市場價格的止損價格輸入，當市價到達或高於指定的價格時，該單即被執行。

同樣以台積電（每股 820 元）的例子來看，當股價觸及 800 元（或以下）時，**停損賣單**將觸發，並將作為當前的市價訂單執行價格。因此，如果股票在觸及停損價後進一步下跌，訂單可能會以低於停損價的價格執行。相反，**停損買單**，如果股價達到 840 美元，則可以以更高的價格執行停損買單。

2. 限價單和停損單的差別

限價單和停損單之間的主要區別在於，限價單只會以指定的限價或更好的價格成交；然而，一旦止損單在指定價格觸發，它將以市場的現行價格執行——這意味著它可以以與停損價顯著不同的價格執行。

3. 什麼時候選擇停損單好？

在這些情況下，止損單可能是適當的：

- 當您已經持有的股票上漲並且您想要在開始下跌時嘗試保護部分未實現收益時。
- 當您最近購買了一檔股票並希望圍繞您願意承受的頭寸損失水平設定下限時。
- 當您想購買一隻股票時，它是否應該突破某個水平，因為您認為這可能預示著持續上漲的開始。

止損單可用於退出或建倉。接下來，我們將舉一個例子來幫助理解。

假設您以 820 元的價格買入了台積電股票，其價格上漲至 840 元。如果您想盡可能地利用漲勢，但確保您至少獲得 10 元的利潤，您可以在 830 元的價格下達（賣出）停損單。如果台積電股價回落至 830 元，您的停損將成為市價訂單，並將與當時的其他市價訂單競爭。

您將平倉，但可能不會精確地以 830 元執行。當市場觸及您的停損價時，您將獲得當前的買入價。因此，您可能會以 830 元、829 元、甚至更低一些的價格成交。除極端情況外，流動性股票的大多數停損訂單都會在停損訂單價格的附近完成。

如果您不持有台積電股票，但想在其升 840 美元阻力位上方時買入，該怎麼辦？在這種情況下，您可以在 850 美元的價格下達（買入）止損單。如果價格觸及該水平，它將變成市價單，但在這種情況下，是買入股票而不是賣出。

\ 開戶送 10 USDT! /

[點擊此處開設 BTCC 帳戶](#)



The banner features the BTCC logo on the left. The main text reads '投資加密貨幣，同時也能交易股票和期貨？' (Invest in cryptocurrencies, and you can also trade stocks and futures?). Below this, it says '現在下載了解更多 >' (Download now to learn more >), followed by 'App Store 下載' and 'Google Play 下載' icons, and '(支援臺幣&幣幣入金)' (Supports TWD & fiat deposits). On the right side, there are two smartphones displaying the BTCC mobile app interface.

[下載Android版](#)

[下載iOS版](#)

[台灣用戶專享優惠活動（10,055 USDT 交易大禮包）<<<<](#)

總結

市價單、限價單和停損單是基本訂單類型，可以幫助您以最佳價格買賣股票和其他證券，同時管理風險。儘管還有許多其他訂單類型，但這三種訂單佔絕大多數，特別是對於散戶投資者而言。

訂單類型的選擇取決於您所採用的特定策略以及您希望實現的目標。與往常一樣，在做出投資決策時，考慮每種訂單類型的潛在優點和缺點非常重要。

此外，許多因素都會影響交易執行。除了使用不同的訂單類型之外，交易者還可以指定影響訂單生效時間、數量或價格限制的其他條件。最好的做法是選擇你的策略，選擇你的價格目標，無論發生什麼，都不要往心裡去。

BTCC提供四種不同的訂單類型，包括市價單和限價單，您能夠選擇這些訂單類型購買股票、[黃金](#)、[白銀](#)、[加密貨幣](#)等投資產品。如果您是新手，可利用 BTCC 提供的[模擬交易](#)熟悉操作，再進場投資。

當前註冊 BTCC 帳戶即可獲得**10USDT 的獎金**，添加BTCC官方LINE好友額外送10 USDT！此外，開戶後充值交易即可獲得最高**10,055 USDT贈金**。

*要參加活動，您需要申請，點擊此處獲取最新活動信息：<https://www.btcc.com/zh-TW/promotions>

\ 開戶送 10 USDT! /

[點擊此處開設 BTCC 帳戶](#)

更多投資理財的資訊請看：

[股票VS加密貨幣，哪一個更值得投資？為什麼應該投資虛擬貨幣？](#)

[比特幣vs黃金，哪一個更好？比特幣可以取代黃金嗎？](#)

[外匯VS虛擬貨幣，哪一個優勢更大？為什麼推薦投資加密貨幣？](#)

[原油VS加密貨幣，同樣的暴漲暴跌下誰更有吸引力？我應該投資嗎？](#)

[人民幣現在可以買嗎？2022-2023人民幣走勢分析及預測](#)

[0050怎麼買？何時可買？買0500定期定額好嗎？](#)

[ETF是什麼？怎麼買賣？美股、台股ETF入門教學](#)

[特斯拉股票怎麼買？可以買嗎？為何Tesla股價不斷創新高？](#)

[外匯保證金交易平台怎麼選？2022台灣外匯交易平台排名及推薦](#)

[如何辨別外匯保證金詐騙？辨別MT5、MT4黑平台技巧](#)

[外匯投資必看 | 外匯怎麼玩？如何看？新手如何玩外匯賺錢？](#)

[CFD是什麼？CFD差價合約交易平台、風險及投資教學](#)

[澳幣值得買嗎？2022澳幣匯率走勢分析及預測](#)

[K線圖（蠟燭圖）是什麼？新手如何看 k 線？](#)

[外幣投資教學懶人包 | 新手如何買外幣? 怎麼投資?](#)

[現在適合買美金嗎? 2022美金匯率走勢預測及如何投資](#)

[斡旋金是什麼? 多少才合理? 下斡旋一定要知道的技巧及注意事項](#)

[股票抽籤是什麼? 抽籤的流程有哪些? 申購新股的技巧和心得分享](#)

[股價淨值比PBR是什麼? 如何計算? 多少合理? 如何用PBR選股?](#)

[美股怎麼買? 美股開戶要選哪一間? 2022美股開戶及投資教學](#)

[權值股是什麼? 如何投資? 2022台股、美股權值股市值排名](#)

[2022股票入門教學 | 新手玩股票如何開始? 怎麼玩股票?](#)

[股東權益報酬率ROE是什麼? 公式為何? 如何用 ROE 選股?](#)

[投資報酬率ROI是什麼? 怎麼算? 投報率多少才算高?](#)

[白銀投資方式有哪些? 現在買好嗎? 台灣白銀去哪裡買?](#)

[最新 20 種低門檻創造被動收入的方法, 幫你實現財務自由](#)

[台幣美金符號怎麼打? 各國貨幣符號、念法、代號一覽](#)

[PE是什麼? 本益比多少合理? 如何用本益比估價法算出合理股價](#)

[2022港股交易時間及規則懶人包, 一文了解港股開市、休市及玩法](#)

.....

想了解更多有關區塊鏈和金融的資訊, 可以進入 [BTCC 學院](#) 及 [資訊](#) 頁面進行查看。

BTCC 註冊優惠活動

註冊後即可獲得 10 USDT 贈金, 再加入官方 LINE 參加活動可獲得額外 10 USDT 贈金。新用戶註冊後 7 天內入金, 贈金最高 10,055 USDT! 趕快開始註冊吧!

更多優惠內容: [關注 BTCC 活動中心](#)

註冊 BTCC 贏10,055U 豐厚贈金 (入金活動)

關於 BTCC

- 安全性高, 已獲得美國、歐洲、加拿大等地監管牌照
- 無資金費率
- 300 種虛擬貨幣合約
- 10到225倍靈活槓桿
- 交易費低至 0.01%
- 行業領先的市場流動性, 交易深度大
- 提供通證化代幣 (貴金屬、美股、台股)
- 24 小時線上真人客服
- 每月提供大量福利活動

立即註冊 BTCC 帳戶