



## KDJ線怎麼看？KDJ指標是什麼？如何充分利用KDJ把握市場行情？

原文：

<https://www.btcc.com/zh-TW/academy/financial-investment/what-is-the-kdj-line>

隨著物價的整體上漲，越來越多的人加入到了**投資股票**的行列中。但是，作為一個新手投資人，我們應該從哪個股票開始買呢？除了看財經新聞、聽資深投資者的意見外，我們還需要學會自己進行股票分析。

本篇文章將為各位讀者介紹一個簡單又使用的技術指標——KDJ指標，它也被稱為「散戶三寶」，透過觀察 KDJ 線能夠幫你有效地把握住市場的行情。

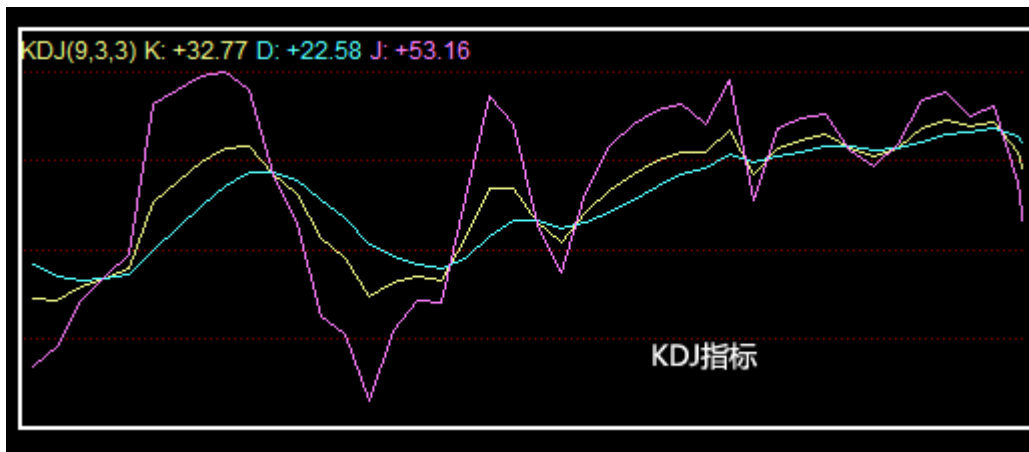


## KDJ 線有哪些？ KDJ 指標是什麼？

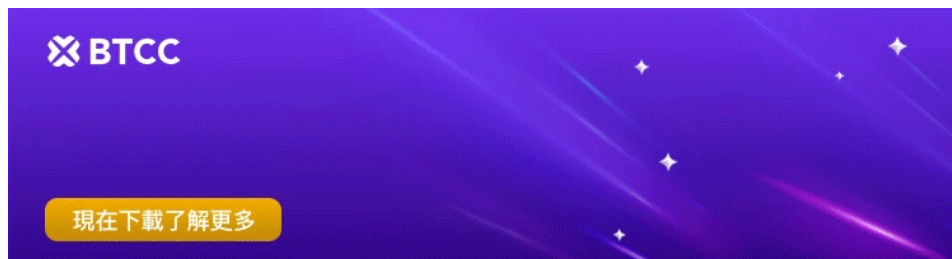
KDJ 指標，中文名又稱隨機指標，由 George C. Lane 創製。

KDJ 指標最早用於期貨市場的分析，現在廣泛用於股市的短期趨勢分析，它能夠幫助投資者發現趨勢和找到最佳切入點。KDJ 的計算依據是最高價、最低價和收盤價。它可以從其中反映價格波動的強度，超買和超賣，並在價格上漲或下跌前給出交易信號。

KDJ 在圖中包括三條線，分別為 K 線、D 線和 J 線，其中 K 和 D 線表示超買或超賣情況，如 RSI 指標，J 線用於顯示 K 線與 D 線的偏差。這些線的匯合暗示出現了新的交易機會。



紫色是 J 線，藍色是 D 線，黃色是 K 線



[下載Android版](#)

[下載iOS版](#)

[台灣用戶專享優惠活動（10,055 USDT 交易大禮包）<<<<](#)

## KDJ 線怎麼看？

從上圖可以看到，紫色是 J 線，藍色是 D 線，黃色是 K 線。

理論上講，當 K 線向上突破 D 線時，表示股市為上漲趨勢，可以買入；當 K 線向下突破 D 線時，表示股市為下跌趨勢，應當賣出。KDJ 指標一般參數設為 (9, 3, 3) 數值越高，對價格波動則越不敏感。

### K&D 指標參數

使用該指標時，您應該在 80 和 20 水平繪製兩條水平線，這將幫助您確定超賣和超買情況。如果K&D線上升到 80以上，股票將處於超買狀態。如果 K和D線跌破20，則股票將超賣。

## J 值的意思

當圖表上形成較大的衝擊波時，k線和d線之間的偏差會增加，從而導致J線上升。J線的數值大於100時，表示超買，J線小於10時，表示超賣。

## KDJ 指標計算公式

KDJ是通過計算特定時期內發生的最高價、最低價和收盤價之間的比例關係來獲得未成熟隨機值（RSV），然後根據平滑移動平均線的方法來計算K值、D值和J值，並繪製成圖來研究價格走勢。具體計算方法如下。

首先，計算某個時期的RSV值，然後計算K值、D值和J值。KDJ可以通過設置不同期限的時間段來描述短期和中期的市場波動特徵。

以每日 KDJ 值的計算為例，其計算公式為：

$$\bullet \text{ n天RSV} = (\text{Cn} - \text{Ln}) \div (\text{Hn} - \text{Ln}) \times 100$$

在這個公式中，Cn是第n天的收盤價；Ln是n天內的最低價；Hn是n天內最高價。RSV值總是在1到100之間波動。

然後計算K值和D值、J值。K值和D值都代表股價變化速度，K和D都是介於 0 ~ 100 之間的數值。其計算公式為：

- 當日K值=2/3×前一日K值+1/3×當日RSV
- 當日D值=2/3×前一日D值+1/3×當日K值
- 當日J值=3×當日K值-2×當日D值

如果前一天沒有K值和D值，可以用50代替。

BTCC  
VIP等級只升不降！等級越高福利越多  
讓BTCC成為您的首選加密貨幣合約交易所  
現在下載了解更多  
App Store 下載  
Google Play 立即下載  
支援臺幣&幣幣入金

[下載Android版](#)

[下載iOS版](#)

[台灣用戶專享優惠活動（10,055 USDT 交易大禮包）<<<<](#)

## KD和KDJ指標有什麼不同？

---

兩者的區別僅是KDJ比KD多一條J線。

J線的算法是 $J = K + 2 \times (K - D)$ ，是衡量K線與D線的距離。把 $(K - D) \times 2$ 是為了讓使用者能早一步發現這數值即將出現變化；但其實J線不帶有特別含義，它只是把K線和D線之間波動放大，讓使用者有機會早點發現它即將產生變化。在實際運用中無顯著影響，故絕大多數技術分析者還是只看KD指標。

需要注意的是，[外匯](#)平台上多用簡化版的隨機指標，即只有K線和D線。因外匯市場運行速度較快，去掉J線反倒能夠增加了指標的靈敏度，而基本的使用方法上無明顯改變。

## 如何設定KDJ指標參數？

---

多數圖表軟體的KD值或KDJ值都默認為(9, 3, 3)，其中三個參數分別代表：

- 第一個參數9：代表RSV值的設定周期為9，假設是1小時圖上的分析，它則代表9小時；
- 第二個參數3：代表K值計算公式中的兩個分母，若將其更改為4，K值的計算公式則變為“ $(3/4 \times \text{前一根K線K值}) + (1/4 \times \text{當日RSV})$ ”；
- 第三個參數3：代表D值計算公式中的兩個分母。

KD線設定的參數將影響指標對價格波動的靈敏程度，參數數值越大，KD指標對短線價格行情波動越不靈敏。所以當沖、短線交易者都會用較小的參數，例如(5, 3)；而對於長線波段投資者，通常選擇看更大的參數，例如(18, 3)。

如果設置KDJ指標參數為(14, 3, 3)，意義是：14表示14天內的最高價、最低價以及第14天的收盤價，K值會計算3天移動平均值，最後一個3表示D值也是會用3天的移動平均值進行計算。



BTCC  
投資加密貨幣，同時也能交易股票和期貨？  
現在下載了解更多 >   (支援臺幣&幣幣入金)

[下載Android版](#)

[下載iOS版](#)

[台灣用戶專享優惠活動\(10,055 USDT 交易大禮包\) <<<<](#)

## KDJ 指標的用法：如何透過 KDJ 線把握市場行情？

---

了解完基本原理後，接下來我們將教學 **KDJ** 指標的用法。

# 1、判斷超買和超賣

從KD指標方程可以看出，K值 D 值的數值都會落在0到100的範圍：

- 80以上是超買區，指標值在此區域時是賣出的訊號；
- 20下方是超賣區，指標值在此區域時是買進的訊號。

比較K線和D線的方程不難發現， K線相比D線對價格變化更為敏感，這意味著K線會發出更多交易訊號。因此K線雖然可以更早發現交易機會，但其訊號的準確率會比D線更低。

在表一中，D值從上方跌破80 拋售信號。



表一

當D值到達80的時候，那麼KDJ指標進入超賣區域，表示買方力量到達極點，如果人氣不足，會有回落風險，此時投資者應該賣出一部分股票。同時，在突破80的時候成交量逐漸走低，D值隨後跌破80，那麼預示著股票行情的終結，投資者應該將股票拋售套現。

而在表二中，D值從下方突破20 買入信號。



表二

當D值在20以下的時候，那麼KDJ指標進入超買區域，表示空方力量已經萎縮到極致，股價即將觸底反彈，當D值突破20的時候就是投資者建倉抄底之時。第二次突破20的時候則可以加倉買入。

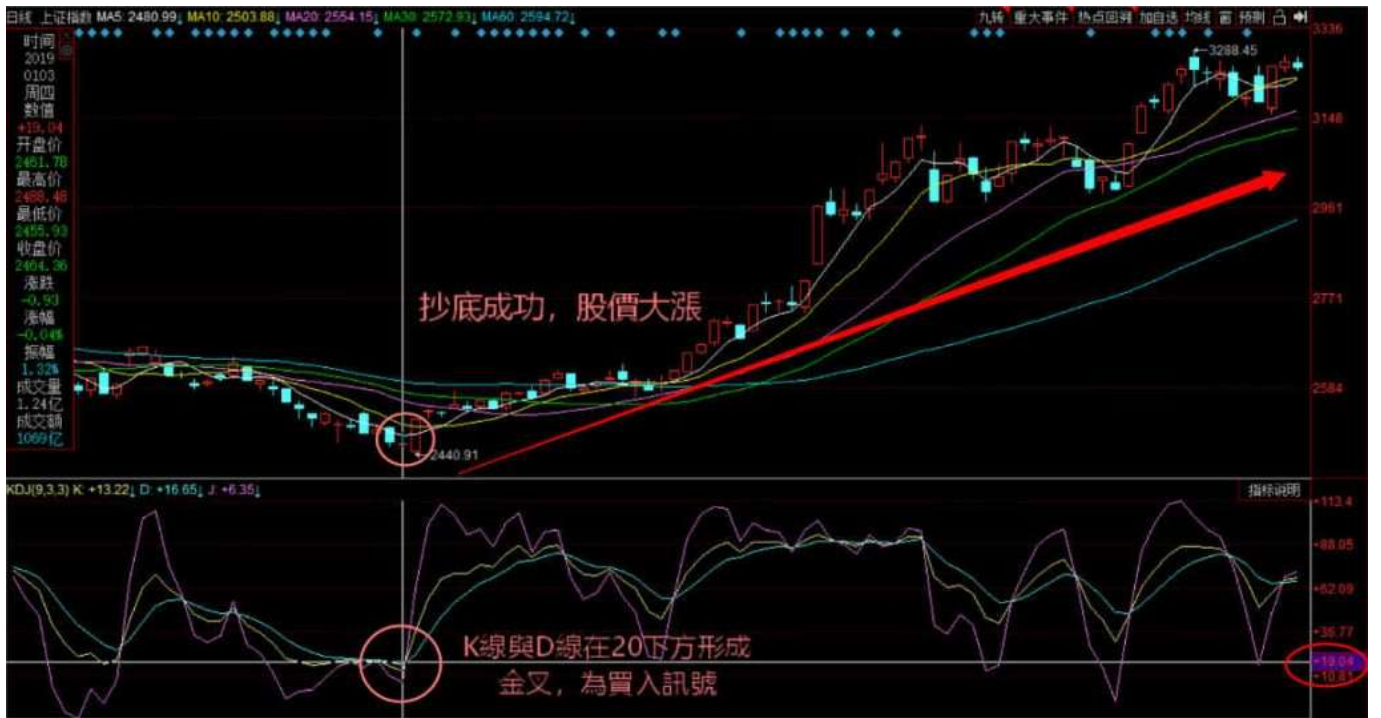
## 2.KDJ 線的兩種交叉形態

KDJ 指標的K線可以理解為快線，D線則可以理解為慢線，當他們交叉時，預示著市場趨勢可能出現變化。

KDJ 曲線的交叉點分為兩個形態，即黃金交叉和死亡交叉。**當黃金交叉形成時，它是買入指標，死亡交叉是賣出信號。**通常，在上升趨勢和下降趨勢中，KDJ指標的信號線會形成兩個或多個黃金交叉和死亡交叉。

<b>黃金交叉</b>	當指標在超賣區域（20下方）時，K線從下向上突破D線，稱之為KD黃金交叉，暗示價格將可能反彈，可開始尋找買入機會
<b>死亡交叉</b>	當指標在超買區域（80上方）時，K線從上向下突破D線，稱之為KD死亡交叉，暗示價格將可能回落，可開始尋找賣出的機會

觀察下表（表三），我們可以看出：



表三：低位金叉法則

K線與D線同時在20下方，K線向上突破D線形成金叉，被稱作低位金叉，此時表明市場空方力量極度衰弱，多頭即將開始反攻。低位金叉後股票將進入上漲趨勢的信號，投資者可以積極買入股票。

觀察下表（表四），我們可以看出：



表四：高位死叉法則

K線與D線同時在80上方，K線向下突破D線形成死叉，被稱為高位死叉，表明市場多方力量即將用盡，空頭即將開始反攻。高位死叉後股票將出現反轉行情，即將下跌的信號出現，投資者可套現離場。

### 3.KDJ 指標的背離

KDJ 指標背離是指市場行情價格創出新高或新低，但KD指標值卻沒有跟隨。背離（背馳）分為高檔背離和低檔背離兩種類型：

高檔背離 市場價格創出新高，KD線卻沒有創出新高，此情形稱為高檔（頂部）背離，預示市場有可能出現回落，是賣出的信號

低檔背離 市場價格創出新低，KD線卻沒有創出新低，這情形稱為低檔（底部）背離，預示市場可能出現反彈，是買進的信號。

觀察下表（表五），我們可以看出：



表五：頂部背離

當K線圖上的股票價格一波比一波高，股價一路上漲，而KDJ指標的走勢卻一波比一波低，這種現象叫做頂部背馳，頂部背馳通常是股價反轉的信號，表示市場上漲行情即將結束，出現下跌行情，投資者應該賣出股票。

而觀察下表（表六），我們可以看到：





表六：底部背離

當K線圖上的股票價格一波比一波低，股價一路下跌，而KDJ指標的走勢卻一波比一波高，這種現象叫做底部背馳，底部背馳一般是股價反轉的信號，表示市場下跌行情即將結束，股價迎來觸底反彈，投資者應該建倉。

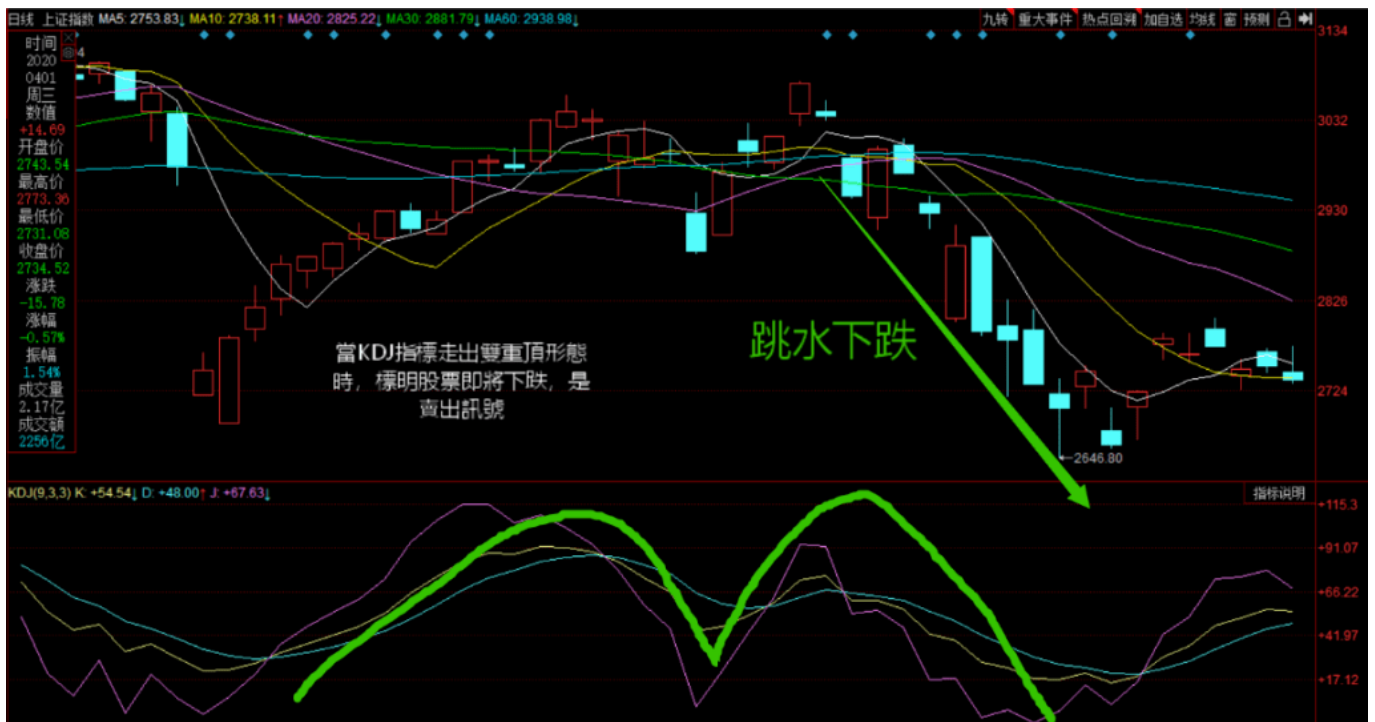
## 透過 KDJ 指標形態判斷股價走勢

除了上述的超買超賣法則、金叉與死叉法則以及背馳法則以外，我們還可以根據KDJ指標的『頂部形態與底部形態』去判斷價格走勢。

### 1、雙重底形態（W底形態）

當KDJ指標在50以下運行的時候，如果曲線的走勢出現W底或三重底的底部反轉形態，表明股市價格即將由弱轉強，股市出現反轉信號，投資者可以趁勢抄底買入股票。

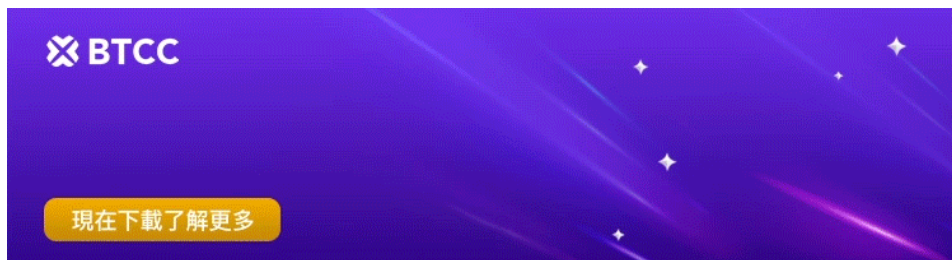
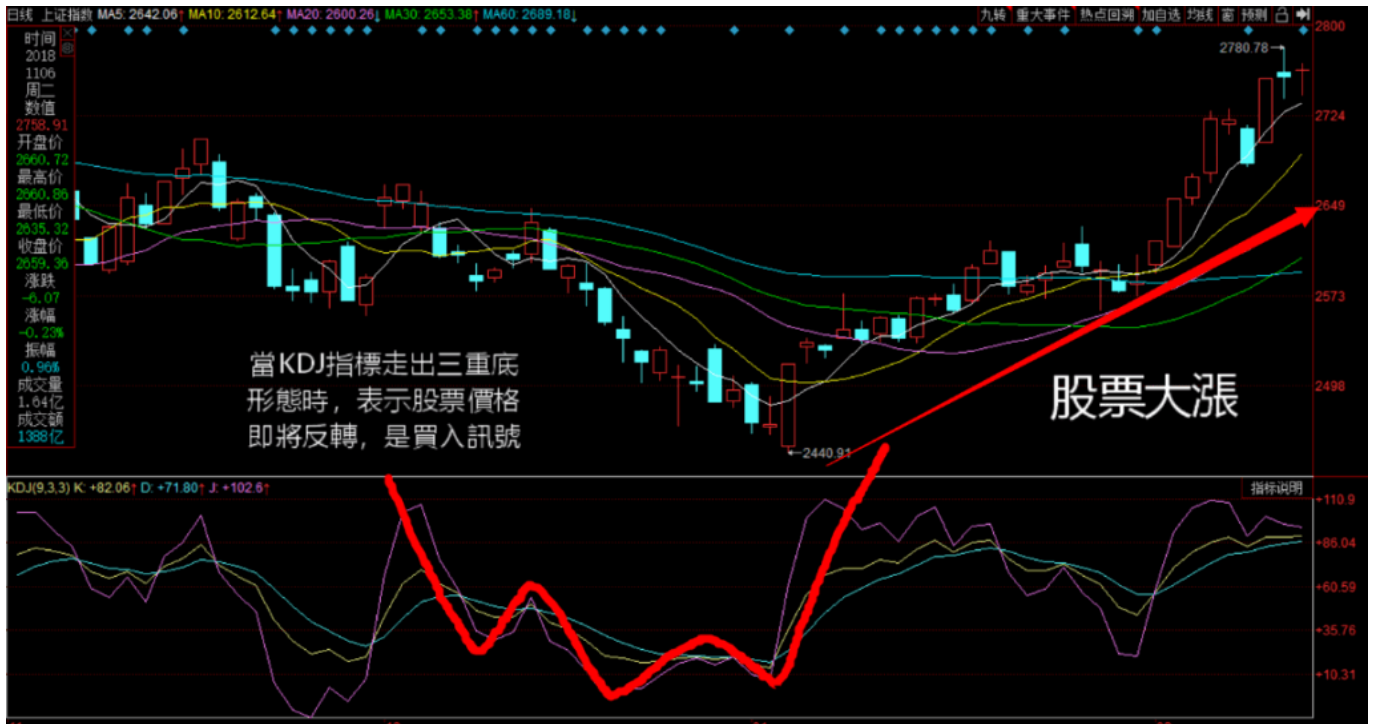
雙重底和三重底形態是市場探底的過程，底越多說明上漲幅度將會很大。



### 2、雙重頂形態（M頂形態）

當KDJ指標在80以上運行的時候，如果曲線的走勢出現M頂或三重頂的頂部反轉形態，表示股市價格即將反轉，是由強轉弱的信號，投資者可在高處將股票拋售。

雙重頂和三重頂形態是市場見頂的過程，頂部越多，下跌幅度越大。



[下載Android版](#) [下載iOS版](#)  
[台灣用戶專享優惠活動（10,055 USDT 交易大禮包）<<<<](#)

## 利用 KDJ 線來買股票、黃金

BTCC 交易所不僅可以買賣比特幣等主流的**加密貨幣期貨**，還可以購買**黃金、白銀、股票**等期貨產品，讓你實現資產的合理配置。手續費比CFD平台更低。出入金更便捷。投資者即可利用包括 KDJ 指數等經濟數據24小時交易金融市場。

### **BTCC專屬註冊通道**

BTCC 最新推出了代幣化的**股票、黃金、白銀**等產品，這些代幣化的期貨合約是BTCC發明的創新產品，用戶可以在我們的平台上用USDT交易股票和貴金屬商品。（BTCC 通證代幣產品正不停更新中，最新上架幣種請以**公告**為主）

》》》 [股票VS加密貨幣，哪一個更值得投資？為什麼應該投資虛擬貨幣？](#)

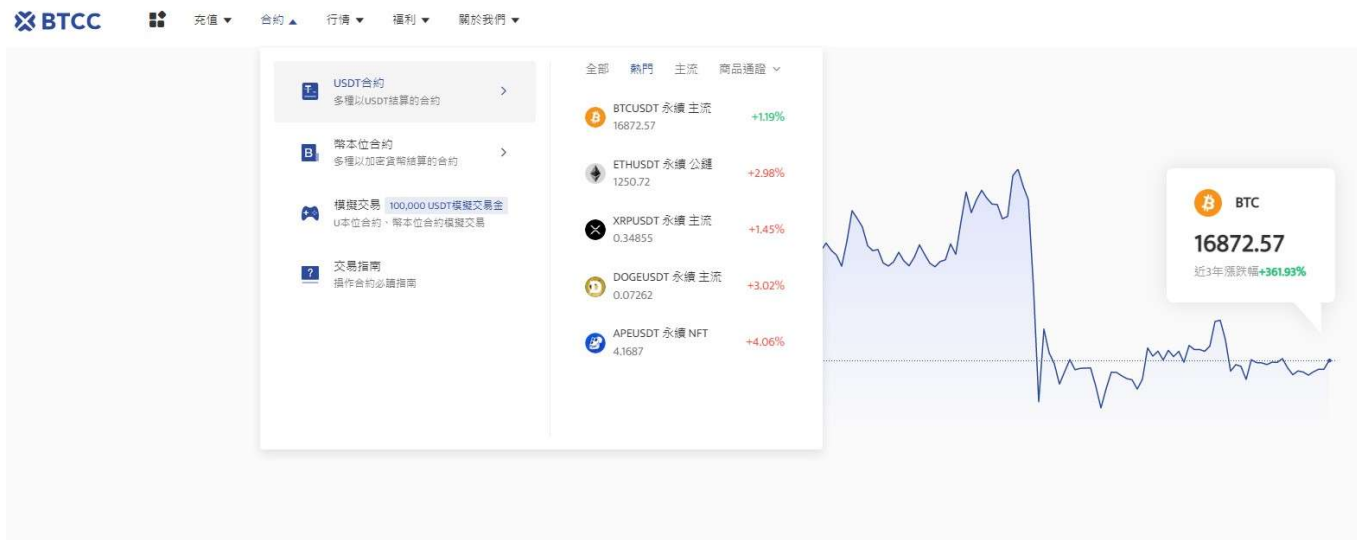
》》》 [比特幣vs黃金，哪一個更好？比特幣可以取代黃金嗎？](#)

》》》 [外匯VS虛擬貨幣，哪一個優勢更大？為什麼推薦投資加密貨幣？](#)

》》》 [原油VS加密貨幣，同樣的暴漲暴跌下誰更有吸引力？我應該投資嗎？](#)

## 購買方式：

進入[官網主頁](#)後，點擊上方「合約」。



選擇幣本位或者是U本位合約，然後找到相應合約即可。或直接點擊下方連結進入頁面。

[註冊 BTCC 贏3500U 豐厚贈金 \(入金活動\)](#)

## ?BTCC 註冊優惠活動

註冊後即可獲得 10 USDT 贈金，再加入官方 LINE 參加活動可獲得額外 10 USDT 贈金。新用戶註冊儲值&交易限定福利正在舉行，贈金最高 10,055 USDT! 註冊後在活動中心參與。趕快開始註冊吧!

更多優惠內容：[關注 BTCC 活動中心](#)

## KDJ指標的不足之處

KDJ指標對市場趨勢的運行非常靈敏，其中又以J值為最、其次為K值，D值則比較慢。

所以，KDJ 線經常過早的發出買入或賣出信號，在極強或者極弱的市場行情下會出現指標鈍化現象，過早的買入賣出使投資者往往造成不必要的失誤，頻繁的買賣也增加了投資者的風險。

所以說，KDJ可作為預警訊號，不適合作為唯一的參考依據。

KDJ在使用上最常被投資人詬病的有兩個狀況：

- 太早反映趨勢，有時候因為指標過高選擇出場，反而錯失後續的主升段，或因指標往下探底，投資人選擇進場搶反彈，結果反被套牢。
- 技術面分析其實只是依據過去統計所提供的參考訊號，個股之所以會漲跌，多半還是受到當下基本面所影響，因此在個股大鳴大放的期間，就算KDJ值長時間飆高，趨勢反轉不一定馬上就會發生。

事實上，任何技術性指標都有使用上的限制與盲點，雖可以作為預警的訊號，但建議須搭配其他指標或基本的資訊來決定是否要進出場，唯有考慮越周詳，獲勝的機率才會越高。



[下載Android版](#)

[下載iOS版](#)

[台灣用戶專享優惠活動（10,055 USDT 交易大禮包） <<<<](#)

## 關於 KDJ 線的常見問題解答

### Q: kdj線是什麼意思？

A: 隨機指標 (**KDJ**)是以最高價、最低價及收盤價為基本數據進行計算，得出的K值、D值和J值分別在指標的坐標上形成的一個點，連接無數個這樣的點位，就形成一個完整的、能反映價格波動趨勢的**KDJ**指標。它主要是利用價格波動的真實波幅來反映價格走勢的強弱和超買超賣現象，在價格尚未上升或下降之前發出買賣信號的一種技術工具。

### Q: 如何使用kdj？

A: 理論上講，當**K**線向上突破**D**線時，表示股市為上漲趨勢，可以買入；當**K**線向下突破**D**線時，表示股市為下跌趨勢，應當賣出。KDJ指標一般參數設為(9, 3, 3)數值越高，對價格波動則越不敏感。使用該指標時，您應該在80 和20 水平繪製兩條水平線，這將幫助您確定超賣和超買情況。

### Q: kd設幾天？

A: KD指標在計算前，必須先計算RSV加權移動平均，而RSV代表的意思是「與最近一段時間(n天)相比，今天的股價是強還是弱」，天數的部分常見的有以9天、14天來比較，投資人可以依標的屬性來調整，如果是9天，通常就會寫成K(9)。

### Q:怎麼查kd指？

A: 那麼該怎麼查詢台股的**KD**指標呢？從豹投資PRO都可以查詢到這個資料，進入豹投資PRO後，點選【**個股**】分類中的技術分析，在K線圖下方，可以查到各項技術指標，包括MACD、RSI、DMI等，其中一項便是**KD**指標，將游標移至線上方，每日數據一目瞭然，於右上方也可逕行輸入個股代號，搜尋想查看的個股數據，相當方便。

# 在 BTCC 開啟投資理財旅程

---

[註冊 BTCC 贏3500U 豐厚贈金 \(入金活動\)](#)

更多投資理財的資訊請看：

[2023台灣股市時間 | 台股交易 \(開盤/收盤/夜盤\)、收市時間一覽](#)

[人民幣現在可以買嗎? 2022-2023人民幣走勢分析及預測](#)

[特斯拉股票怎麼買? 可以買嗎? 為何Tesla股價不斷創新高?](#)

[外匯保證金交易平台怎麼選? 2022台灣外匯交易平台排名及推薦](#)

[如何辨別外匯保證金詐騙? 辨別MT5、MT4黑平台技巧](#)

[外匯投資必看 | 外匯怎麼玩? 如何看? 新手如何玩外匯賺錢?](#)

[CFD是什麼? CFD差價合約交易平台、風險及投資教學](#)

[澳幣值得買嗎? 2022澳幣匯率走勢分析及預測](#)

[K線圖 \(蠟燭圖\) 是什麼? 新手如何看 k 線?](#)

[外幣投資教學懶人包 | 新手如何買外幣? 怎麼投資?](#)

[現在適合買美金嗎? 2022美金匯率走勢預測及如何投資](#)

[斡旋金是什麼? 多少才合理? 下斡旋一定要知道的技巧及注意事項](#)

[股票抽籤是什麼? 抽籤的流程有哪些? 申購新股的技巧和心得分享](#)

[股價淨值比PBR是什麼? 如何計算? 多少合理? 如何用PBR選股?](#)

[美股怎麼買? 美股開戶要選哪一間? 2022美股開戶及投資教學](#)

[權值股是什麼? 如何投資? 2022台股、美股權值股市值排名](#)

[2022股票入門教學 | 新手玩股票如何開始? 怎麼玩股票?](#)

[股東權益報酬率ROE是什麼? 公式為何? 如何用 ROE 選股?](#)

[投資報酬率ROI是什麼? 怎麼算? 投報率多少才算高?](#)

[白銀投資方式有哪些? 現在買好嗎? 台灣白銀去哪裡買?](#)

[最新 20 種低門檻創造被動收入的方法, 幫你實現財務自由](#)

[台幣美金符號怎麼打? 各國貨幣符號、念法、代號一覽](#)

[PE是什麼? 本益比多少合理? 如何用本益比估價法算出合理股價](#)

[2022港股交易時間及規則懶人包, 一文了解港股開市、休市及玩法](#)

[台股、美股看盤有哪些？股票常用看盤分析交易網站推薦](#)

[債券ETF是什麼？怎麼買？這3大美國債券挑選重點一定要知道](#)