

 “**新手專享**”

註冊並入金 BTCC，領取最高價值**17,500USDT**獎勵。  
推薦好友還有更多返佣獎勵。



[立即註冊/查看詳情](#)

## 乖離率BIAS是什麼？怎麼看？如何用BIAS指標判斷買賣點？

原文：

<https://www.btcc.com/zh-TW/academy/financial-investment/what-is-bias-ratio>

股市分析有兩種常見的分析方式，基本分析和技術分析；而「乖離率」就是股票技術分析的一種。

股票漲多會出現回檔、跌深會出現反彈，而如何判斷股票是漲多還是跌深就可以用「乖離率」，其指標可以有效反應投資者對價格走向的預期。

下文將為你詳細介紹什麼是乖離率？BIAS指標代表了什麼？如何利用乖離率看買賣點及注意事項。



如果您對該內容感興趣，可以透過 [BTCC 官網](#) 查看更多內容。

\ 開戶送 10 USDT! /

[點擊此處開設 BTCC 帳戶](#)

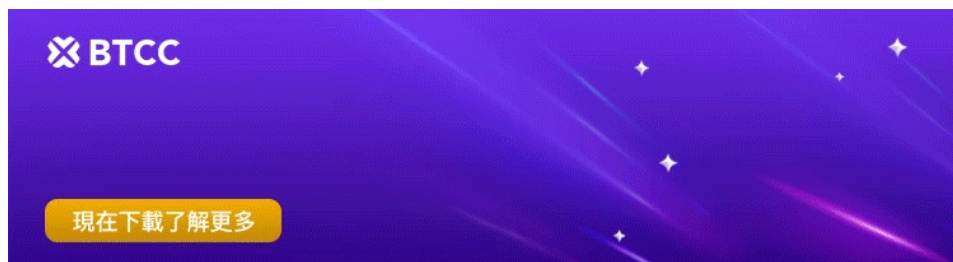
## 乖離率 (BIAS) 是什麼意思?

乖離率 (Bias Ratio, BIAS) 是一種衡量股價偏離移動平均線的指標，用於判別股票價格的短期過度上漲或下跌情況。乖離率以百分比形式表示，是股價與移動平均線之間的距離。

移動平均線是一條趨勢線，表示股價隨時間變化的平均值。根據趨勢理論，股價通常會向平均值靠攏。因此，乖離率可以衡量股價偏離平均成本的程度，並被視為某一時期的平均報酬率。

\ 開戶送 10 USDT! /

[點擊此處開設 BTCC 帳戶](#)



[下載Android版](#)

[下載iOS版](#)

[台灣用戶專享優惠活動 \(10,055 USDT 交易大禮包\) <<<<](#)

## 乖離率代表什麼?

用乖離率可以客觀地衡量股票的漲幅或跌幅，並找到適合買入或賣出的時機。移動平均線是一條反映趨勢的線，因此股價往往會向平均線靠攏。

當股價距離平均線越遠，趨勢修正的機會就越大，且距離越遠，股價回調的機率就越高。因此，即使股票處於多頭市場，如果股價偏離均線過多，短期內下跌的機會反而很大。

簡單來說：

- 當股價大幅偏離趨勢時，回調或反彈的可能性增加；
- 當股價走勢未偏離趨勢時，趨勢很可能會持續。

以下我們將通過一個簡單的例子來更好地理解乖離率。

假設某年天氣良好，農民都獲得了豐收。市場上的水稻價格超過了過去的最高價，大多數人都認為這個價格將是今年的最高價，並擔心當水稻供應充足時，收購會停止。因此，農民們爭相將水稻賣給收購者。

與此相對應，投資者的心理活動與農民類似，他們認為股票價格上漲得太多，預測未來價格會下跌，所以提前退出。反之，當股票價格下跌過多時，有風險判斷能力的投資者會選擇購入，等待股價回升。

透過這個例子，我們可以理解投資市場中的「物極必反」現象。

\ 開戶送 10 USDT! /

[點擊此處開設 BTCC 帳戶](#)

## 正乖離與負乖離

乖離率可分為正乖離率和負乖離率。當股價位於移動平均線以上時，稱為正乖離率；股價位於移動平均線以下時，則為負乖離率。

正乖離率越高，表示股票處於超買狀態（Overbought），可能面臨下跌壓力；負乖離率越低，表示股票處於超賣狀態（Oversold），可能有上升的動能，此時股價有調整至平均成本的機會。

對於乖離率達到何種程度才算超買或超賣，則是因人而異。

- **正乖離：**收盤價 > 移動平均線，表示超買，可能將有下跌或修正的壓力。
- **負乖離：**收盤價 < 移動平均線，表示超賣，將有上漲或是反彈的機會。



另一個觀點是，乖離率越大正值，代表短期獲利越高，因此獲利了結的機會越高，這可能導致價格下跌。而乖離率負值越大，則表示空單回補的機會越高，當價格下跌深入後，將吸引多數投資者進場平倉，造成價格反彈。

乖離率的變動對於股價有一定影響，投資者可用此指標作為參考，但具體評估是否超買或超賣還需根據其他相關指標來綜合判斷。

\ 開戶送 10 USDT! /

[點擊此處開設 BTCC 帳戶](#)



[下載Android版](#)

[下載iOS版](#)

[台灣用戶專享優惠活動（10,055 USDT 交易大禮包）<<<<](#)

## BIAS 指標的計算公式

乖離率（BIAS）技術指標的計算公式為：

- $BIAS = (\text{當日收盤價} - N\text{日移動平均價}) / N\text{日移動平均價}$

乖離率公式

$$\text{乖離率} = \frac{\text{當前股價} - N\text{日移動均線價}}{N\text{日移動均線價}}$$

在計算乖離率之前，我們首先要計算移動平均價。移動平均價是指過去一段時間內的平均成交價格。一般來說，我們可以根據需求設定移動平均線的日數，常見的參數有6日、12日、24日和72日等。

》》》 [200日移動平均線是什麼？怎麼看？對交易有什麼影響？](#)

例如，如果收盤價為100元，過去24日的平均價為90元，則乖離率為  $(100-90) / 90 \times 100\% = \text{約}11\%$ 。

以下提供利用乖離率交易參考：

計算期間	負乖離	正乖離
6日平均值乖離	-3% 為買進點	+3.5% 為賣出點
12日平均值乖離	-4.5% 為買進點	+5% 為賣出點
24日平均值乖離	-7% 為買進點	+8% 為賣出點

需要注意的是，移動平均線是一種用於觀察證券價格短期變動趨勢的指標，因此具有滯後性，乖離率的計算也會受到平均價格的滯後影響。

此外，價格變動的因素非常多，乖離率只是其中的參考指標之一，所以在分析價格走勢時，不能僅僅依賴乖離率作為買賣點的唯一依據。要綜合考慮其他相關因素，如市場趨勢、交易量等，做出更準確的判斷。

\開戶送 10 USDT! /

[點擊此處開設 BTCC 帳戶](#)

## 乖離率怎麼看？如何用BIAS找買賣點？

乖離率能夠衡量價格是否超買或是超賣，並找出好的買賣點，而移動平均線是一條趨勢線，因此就趨勢而言，價格都會趨向平均線。

在分析乖離率之前，我們可以先設定一個正參數和一個負參數。

- 當BIAS高於正參數時，代表價格位於均線之上，意味著市場處於超買狀態，預示著可能出現下跌壓力，這時候可以考慮賣出；
- 當BIAS低於負參數時，代表價格位於均線之下，表示市場處於超賣狀態，意味著可能有上漲的力量，可以考慮買入。



在確定參數時，應考慮以下因素：

1. 參數N： 由於選用週期的不同，乖離率又分為5、6、10、12、24、30和72日均線乖離率等。因為一般N的取值採用5日、10日、30日和60日等，投資者也可根據自身需求，選擇查看不同週期的乖離率。
2. 具體股票（是否活躍）
3. 整體市場情緒（看漲或看跌）

變數	賦值
InLong	6
ClrLong	Red
InMid	12
ClrMid	Yellow
InShort	24
ClrShort	Green

載入(L)

保存(S)

OK Cancel 重設

乖離率參數設定參考

\開戶送 10 USDT! /

[點擊此處開設 BTCC 帳戶](#)

BTCC 投資加密貨幣，同時也能交易股票和期貨？  
現在下載了解更多 > App Store Google Play (支援臺幣&幣幣入金)

[下載Android版](#)

[下載iOS版](#)

[台灣用戶專享優惠活動 \(10,055 USDT 交易大禮包\) <<<<](#)

## 使用乖離率判斷買賣點需要注意

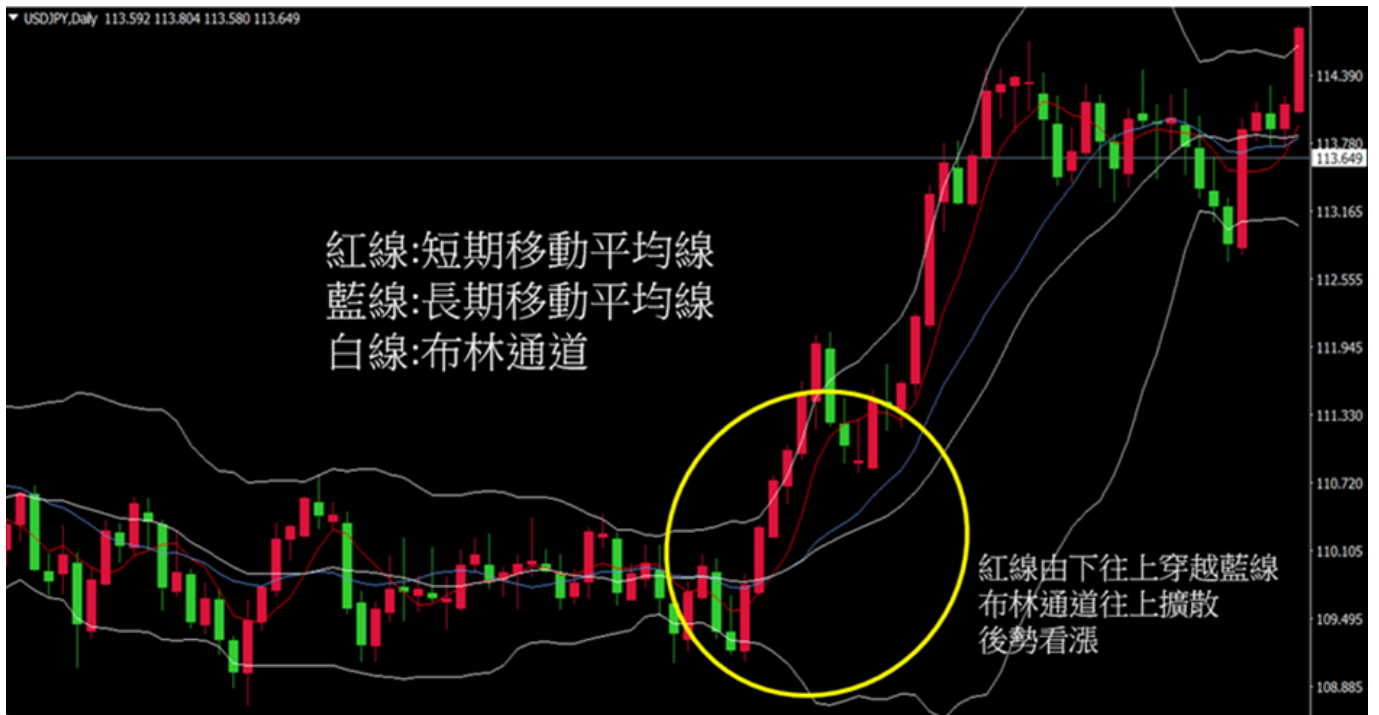
如果只有使用乖離率指標會有買賣點不明確的情況發生，僅能判讀為發生反轉的機率增加。除非短期之內出現快速的上漲或下跌，否則乖離率變動不大，因此在緩漲、緩跌、或是盤整的階段來說，該指標容易失去參考依據，所以需要搭配其他技術指標來綜合判斷。

乖離率則可配合蠟燭圖（即K線圖）、隨機指標KDJ、布林通道等等指標，以提高研判趨勢的準確率。

### 相關閱讀：

[K線圖（蠟燭圖）是什麼？新手如何看 k 線？](#)

例如當乖離率與布林通道搭配找出進場時機時，就須要注意布林通道指標是否正慢慢處於收斂的狀態，可能往上或是往下擴散，短期移動平均線由下往上穿越長期移動平均線。



而當乖離率與隨機指標KDJ搭配運用時，則乖離率的用途是確認價格是否超買或是超賣，隨機指標KDJ則是評估價格將是上漲或是下跌的趨勢。



\ 開戶送 10 USDT! /

[點擊此處開設 BTCC 帳戶](#)

乖離率怎樣才算過大?

---

一般來說，每檔股票的股性不同，因此適用的乖離率範圍可能會有所差異。評估乖離率是否過大時，需要對每支股票進行個別評估。可以參考過去5年的乖離率表現作為評估標準。

一般情況下，大型股的股價走勢通常會在乖離率範圍±10%內。如果超過這個範圍，股價容易出現超漲或超跌的情況。不過，這並不代表股價每次都會出現反轉走勢，只是發生的機率相對較高。因此，在計算乖離率是否過大時，還需要考慮其他相關因素，如市場情勢、基本面等。

**\開戶送 10 USDT! /**

**點擊此處開設 BTCC 帳戶**



[下載Android版](#)

[下載iOS版](#)

[台灣用戶專享優惠活動 \(10,055 USDT 交易大禮包\) <<<<](#)

## 利用乖離率投資股票賺錢

---

學會怎麼看乖離率後，我們可以簡單預測股價是會漲還是跌，由此抓出買入和賣出的時機。

乖離率還可以在合約交易中發揮巨大的作用，在對股票未來價格作出預測後，你可以利用合約中的槓桿，來放大自己的收益。

BTCC 最新推出了台積電、輝達、蘋果、微軟等代幣通證化股票，用戶無需在其他傳統交易所開戶，即可使用[USDT來投資股票](#)。在交易時，請注意股票的交易時間是有限制的。

### **BTCC 通證化股票是什麼？**

我們都知道，ADR 是藉由將股票放在託管銀行，轉換成存託憑證讓投資人進行買賣；而 BTCC 就是將股票存放在託管銀行，並將其轉換成轉換成代幣，成為「代幣化股票」來讓投資人進行交易（這裡的「代幣」是一個詞彙，主要核心是透過銀行走信託機制那一套，不必太執著是什麼代幣）。也就是說，每一個 BTCC 上的「代幣化股票」，都可以對應真實存在的股票。

如果您不清楚代幣通證化股票是什麼，可以查看：[用加密貨幣買美股、股指、商品期貨：BTCC 股權通證及代幣化股票](#)

**註冊 BTCC 交易股票**

具體購買方式如下：

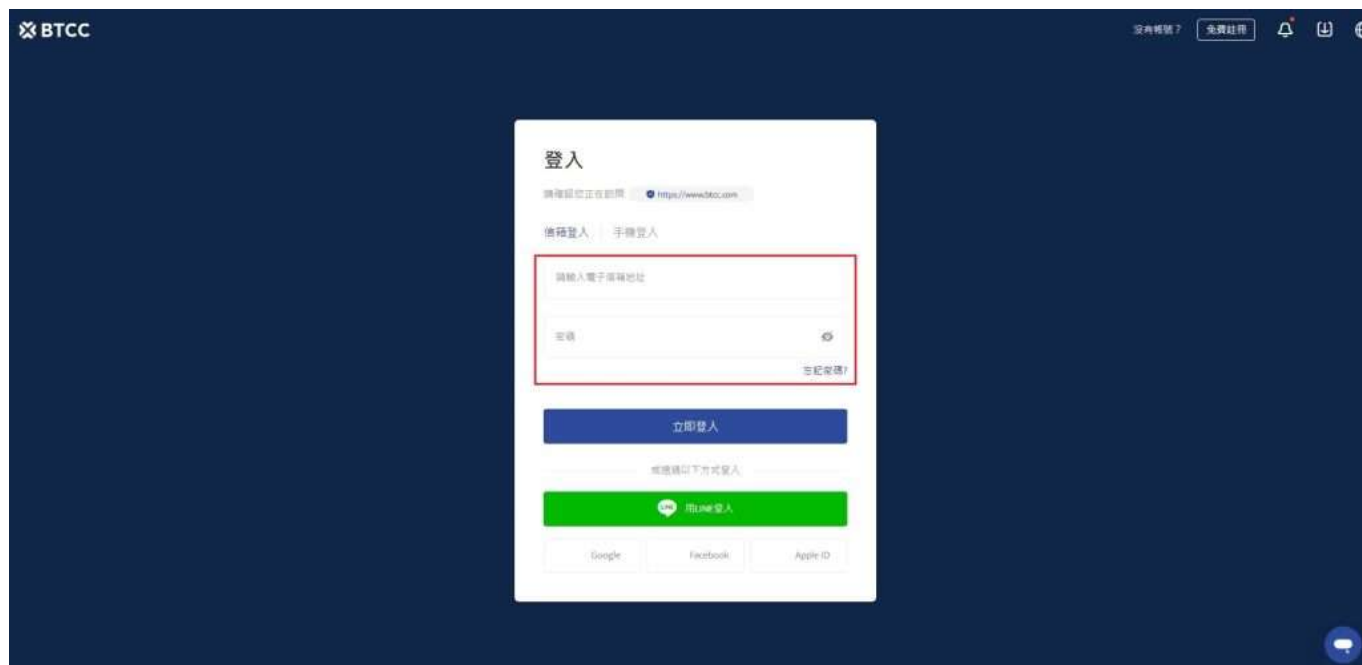


**step 1:** 來到 [BTCC 官網首頁](#)，登錄您的 BTCC 帳戶。如果您沒有帳戶，需要先點擊註冊，完成後再進行充幣操作。

BTCC 目前正火熱開啟註冊優惠活動，註冊後即可獲得 10 USDT 贈金，再加入官方 LINE 參加活動可獲得額外 10 USDT 贈金。**新用戶註冊儲值&交易限定福利正在舉行，贈金最高 10,055 USDT!** 註冊後在活動中心參與。點擊以下連結即可快速進行註冊：

》》》 [快速註冊 BTCC，入金200U，享受VIP的權利](#)

》》》 [2022 BTCC 最全入金教學](#)



**step 2:** 登錄後，你需要先完成入金操作。**BTCC 提供 U 本位和幣本位合約，因此，你可以先充值 USDT 來完成接下來的交易。**

USDT 可以透過兩種方式充值，分別是法幣入金和幣幣入金，你可以選擇自己方便的方式。

具體操作教學可以參考：[USDT泰達幣是什麼？為何備受投資者喜愛？如何購買？](#)

**step 3:** 回到 BTCC 官網頁面，選擇「合約」>「USDT 合約」，找到相關交易對進行購買即可。

[TRADE\_PLUGIN]TSMUSDT,TSLAUSDT,NVDAUSDT,AMDUSDT,APPLUSDT,GOOGLUSDT[/TRADE\_PLUGIN]

BTCC 還提供模擬交易，並提供模擬交易金，想要嘗試開始股票、虛擬貨幣合約交易，並且比較在意手續費，建議可以從 BTCC 開始喔！

關於 BTCC 的詳細介紹請查看：

》》》 [BTCC交易測評：一個平台搞定虛擬貨幣期貨投資](#)

》》》 [BTCC虛擬貨幣交易所 加密虛擬貨幣期貨合約交易指南](#)

\開戶送 10 USDT! /

[點擊此處開設 BTCC 帳戶](#)

# 結語

---

乖離率可用來判斷股票是漲多還是跌深，並有效反映投資者對價格走向的預期。當股票漲多時，往往會出現回檔；而跌深時，則可能出現反彈。

乖離率指標可以幫助投資者判斷股票價格與其移動平均線之間的偏離程度。乖離率的計算方法為： $(\text{當前價格} - \text{移動平均價格}) / \text{移動平均價格} \times 100\%$ 。當乖離率為正值時，表示股價高於移動平均價格；當乖離率為負值時，表示股價低於移動平均價格。

投資者可以利用乖離率來判斷股票的買賣點。當乖離率持續升高，並超過一定閾值時，可能預示著股價進入高位，投資者可以考慮賣出股票。相反，當乖離率持續下降，並超過一定閾值時，可能預示著股價進入低位，投資者可以考慮買進股票。

然而，投資者在使用乖離率時需要注意一些事項。首先，乖離率只是一種工具，不能單一依賴它來判斷股價的走勢。其次，投資者應該結合其他技術指標和基本面分析來做出更準確的判斷。最後，投資者應謹慎選擇乖離率計算中的移動平均線參數，以避免誤判。

以上就是關於乖離率的所有內容了，希望對各位投資者有所幫助。

想了解更多有關區塊鏈和金融的資訊，可以進入 [BTCC 學院](#) 及 [資訊](#) 頁面進行查看。

**更多黃金、股票投資理財的資訊請看：**

[2023台灣股市時間 | 台股交易 \(開盤/收盤/夜盤\)、收市時間一覽](#)

[特斯拉股票怎麼買？可以買嗎？為何Tesla股價不斷創新高？](#)

[外匯保證金交易平台怎麼選？2022台灣外匯交易平台排名及推薦](#)

[如何辨別外匯保證金詐騙？辨別MT5、MT4黑平台技巧](#)

[外匯投資必看 | 外匯怎麼玩？如何看？新手如何玩外匯賺錢？](#)

[CFD是什麼？CFD差價合約交易平台、風險及投資教學](#)

[澳幣值得買嗎？2022澳幣匯率走勢分析及預測](#)

[K線圖 \(蠟燭圖\) 是什麼？新手如何看 k 線？](#)

[外幣投資教學懶人包 | 新手如何買外幣？怎麼投資？](#)

[斡旋金是什麼？多少才合理？下斡旋一定要知道的技巧及注意事項](#)

[股票抽籤是什麼？抽籤的流程有哪些？申購新股的技巧和心得分享](#)

[股價淨值比PBR是什麼？如何計算？多少合理？如何用PBR選股？](#)

[美股怎麼買？美股開戶要選哪一間？2022美股開戶及投資教學](#)

[權值股是什麼？如何投資？2022台股、美股權值股市值排名](#)

[2022股票入門教學 | 新手玩股票如何開始？怎麼玩股票？](#)

[股東權益報酬率ROE是什麼？公式為何？如何用 ROE 選股？](#)

[投資報酬率ROI是什麼？怎麼算？投報率多少才算高？](#)

[白銀投資方式有哪些？現在買好嗎？台灣白銀去哪裡買？](#)

[最新 20 種低門檻創造被動收入的方法，幫你實現財務自由](#)

[台幣美金符號怎麼打？各國貨幣符號、念法、代號一覽](#)

[PE是什麼？本益比多少合理？如何用本益比估價法算出合理股價](#)

[2022港股交易時間及規則懶人包，一文了解港股開市、休市及玩法](#)

[台股、美股看盤有哪些？股票常用看盤分析交易網站推薦](#)

[債券ETF是什麼？怎麼買？這3大美國債券挑選重點一定要知道](#)

[特斯拉股票值得買嗎？Tesla股票2023-2030年價格預測](#)

[蘋果（AAPL）股價分析與預測2023-2030：現在買蘋果股票好嗎？](#)

[AMAZON股價分析與預測2023-2030，現在買亞馬遜股票好嗎？](#)

[Google股價分析預測 | 2023年我該買谷歌股票嗎？google股價、財報一次看](#)

[輝達（NVIDIA）股價分析與預測2023-2030，現在買Nvidia股票好嗎？](#)

[超微半導體（AMD）股價分析與預測2023-2025，現在買AMD股票好嗎？](#)

[特斯拉股票怎麼買？可以買嗎？為何Tesla股價不斷創新高？](#)

.....

本篇文章非投資建議！我們強烈建議您，在自身能夠承擔的風險範圍內進行交易。交易有風險，入市須謹慎！