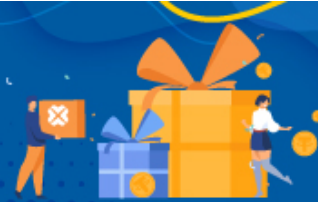


BTCC

“신규 유저 한정”

BTCC에 가입 및 입금하고 최대 17,500 USDT를 받으세요!
친구 초대 시 더 많은 리베이트 획득 가능



지금 가입

미 주식 거래 시간, 나스닥 개장 시간 보기...주식 투자 시 주의점은?

원문:

<https://www.btcc.com/ko-KR/academy/financial-investment/us-stock-trading-times-and-nasdaq-opening-times>

주식 거래 시장은 회사의 주식을 사고 팔기 위한 공개 시스템으로, 투자자들에게 주식의 소유권과 이익을 제공합니다. 주식 거래 시장은 투자자들이 주식을 거래할 수 있는 특정 시간대와 규칙에 따라 운영되고 있으며, 일부 시간은 거래량과 가격 변동성이 높아 특히 중요한 시간대로 꼽힙니다.

본문은미국 주식 거래 시간, 나스닥 개장 시간과 미국 주식 투자 시 주의점에 대해 살펴보도록 합니다.



주식 거래 시장의 개요

주식 거래 시장은 회사의 주식을 사고 팔기 위한 공개 시스템으로, 투자자들에게 주식의 소유권과 이익을 제공합니다. 미국은 세계에서 가장 큰 주식 시장 중 하나로, 다양한 종목이 상장되어 있고 많은 투자자들이 참여하고 있습니다. 이 거래 시장은 경제의 건강 상태와 기업의 실적 등과 밀접한 관련이 있어 투자자들에게 많은 정보와 기회를 제공합니다. 주식 거래 시장은 투자자들이 주식을 거래할 수 있는 특정 시간대와 규칙에 따라 운영되고 있으며, 일부 시간은 거래량과 가격 변동성이 높아 특히 중요한 시간대로 꼽힙니다.

주요 주식 거래 시간의 특징과 세부 사항

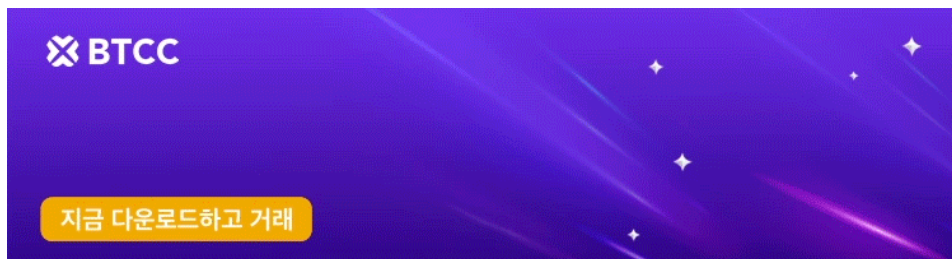
주요 주식 거래 시간은 일반적으로 오전과 오후로 구분되며, 각각 전체 거래 시간의 절반을 차지합니다. 아침 거래 시간은 투자자들이 시장 개장 전 주식 거래를 시작할 수 있는 시간입니다. 이 시간에는 시장 개장에 발생한 중요한 정보나 이벤트에 대한 반응이 집중됩니다. 오후 거래 시간에서는 시장 개장 후 주식 거래가 계속되며, 투자자들은 이 시간에 주식을 사고파며 수익을 창출합니다. 오후 거래 시간은 종합적인 주식 시장의 상황과 다양한 외부 요인에 의해 가격 변동성이 높을 수 있습니다.

주식 거래 시간은 투자자들에게 중요한 정보와 기회를 제공합니다. 투자자들은 시장이 개장되는 시간에 거래소가 제공하는 실시간 데이터와 뉴스를 분석하여 효율적인 투자 결정을 내립니다. 또한, 주식 거래 시간을 잘 파악하여 시장의 특징을 파악하고, 거래량과 가격 변동성이 높은 시간대를 활용하여 더 많은 이익을 창출할 수 있습니다. 주식 거래 시장은 투자자들에게 긍정적인 경험과 수익 창출의 기회를 제공하기 위해 시간과 규칙을 효과적으로 운영하고 있습니다.

BTCC는 토큰화 주식 선물을 최대 20배 레버리지로 제공하며 하단 버튼으로 구매해 보세요!

[TRADE_PLUGIN]NVDAUSD,TSLAUSD,MSFTUSD[/TRADE_PLUGIN]

BTCC 회원가입하며 보너스 받으세요



[안드로이드 버전 다운로드](#)

[iOS 버전 다운로드](#)

[신규 유저 한정 이벤트\(입금 및 거래 시 10,055USDT 보상\) <<<<](#)

미국 주식 거래 시간의 기본 구조

미국 주식 거래 시간은 일반적으로 월요일부터 금요일까지 휴장을 제외하고 매일 일정한 시간 동안 운영됩니다. 주식 거래 시간은 지역과 시장에 따라 조금씩 차이가 있을 수 있으므로 투자자들은 해당 시장의 시간을 확인해야 합니다. 대부분의 미국 주식 거래 시간은 동부 표준시(EST)를 기준으로 계산되며, 일부 시장은 중부 표준시(CST), 산안토니오 표준시(MST) 또는 태평양 표준시(PST)를 따릅니다.

미국 주식 거래 시간

1) 정규장 -일반 주식 거래 시간 (Regular Trading Hours - Morning Session)

오전 9시 30분(EST)부터 오후 4시(EST)까지는 미국 주식 시장의 일반 거래 시간입니다. 이 시간 동안은 모든 일반 투자자들이 거래소에서 주식을 거래할 수 있습니다.

- 이 일반 주식 거래 시간은 미국 주식 시장의 가장 활동적인 시간으로, 투자자들의 관심과 거래량이 가장 높을 때입니다.
- 이 시간에는 종목별로 거래가 활발하게 이루어지며, 일반 투자자들이 거래를 시작하고 주식 시장의 동향을 파악합니다.
- 이 주식 거래 시간에는 시장 개장 전 발표나 경제 지표가 영향을 미치는 경우가 많으므로, 이에 대한 투자자들의 반응과 상승 또는 하락 여부가 관심을 받습니다.
- 정규장 주식 시장의 마감 시간에는 거래량이 감소하며, 일부 투자자들은 다음 거래일을 대비하여 전략을 조정합니다.

2) 프리마켓 (pre-market) -장전 거래시간

- 나스닥 프리마켓(pre-market)은 나스닥 주식 시장이 공식적으로 개장되기 전에 이루어지는 거래를 말합니다. 이는 일반적으로 미국 동부 시간 기준으로 오전 4시부터 오전 9시 30분까지 진행됩니다.
- 프리마켓 시간에는 일반 거래 시간에 비해 거래량이 적을 수 있지만, 이는 기업의 중요 소식이나 경제 지표 발표 등으로 인해 주식 가격에 상당한 변동이 발생할 수 있음을 의미합니다.
- 시장 개장 전 거래는 오전 일반 주식 거래 시간 이전에 시작되는 시간대입니다. 이 시간은 일반 투자자가 아닌 전문 투자자들이 참여하는 시간으로, 거래소가 아닌 전자 거래 플랫폼을 통해 주식을 거래합니다. 일부 투자자들은 프리마켓 거래를 이용하여 주식 가격의 변동성을 이용하거나 포지션을 조정하는 등의 전략을 시도하기도 합니다.

3) 애프터마켓(after-market) -장외 거래시간

- 미국 주식 애프터마켓(after-market)은 정규 거래 시간 이후에 발생하는 주식 거래를 가리킵니다. 보통 미국 주식 시장의 정규 거래 시간은 뉴욕 시간 기준으로 오전 9시 30분부터 오후 4시(EST)까지입니다. 하지만 이후에도 일부 거래소에서는 애프터마켓 시간 동안에도 거래가 가능합니다.
- 일반 거래 시간의 일부인 오후 일반 주식 거래 시간은 오전 주식 거래 시간과 동일한 시간대로, 이 시간 동안에도 일반 투자자들은 주식을 거래할 수 있습니다.

BTCC는 토큰화 주식 선물을 최대 20배 레버리지로 제공하며 하단 버튼으로 구매해 보세요!

[TRADE_PLUGIN]NVDAUSD,TSLAUSD,MSFTUSD[/TRADE_PLUGIN]

BTCC 회원가입하며 보너스 받으세요



The banner features the BTCC logo at the top center. Below it, the text reads 'VIP 등급 올리고 더 많은 혜택 받아보세요!' in large, bold, yellow and white font. Underneath, it says 'BTCC를 당신 선호하는 암호화폐 거래소로 선택하세요.' in white. At the bottom, there are three buttons: '지금 다운로드하고 거래' (Download and trade now), 'App Store에서 다운로드하기' (Download on the App Store), and '다운로드하기 Google Play' (Get it on Google Play). To the right of the Google Play button, it says '코인 & 원화 입금 가능' (Coin & fiat deposit available). The background is green with a grid pattern and some floating coins.

미국 증권 거래소

1) 뉴욕증권거래소(NYSE)

뉴욕증권거래소(NYSE)는 세계에서 가장 큰 주식 시장 중 하나로, 미국 뉴욕에 위치한 시장입니다. NYSE는 미국 및 국제적으로 많은 대기업들의 주식을 상장시키고 거래합니다. 이 시장에서는 다양한 산업과 부문의 기업들이 상장되어 있으며, 미국 경제와 글로벌 시장에 큰 영향을 미치는 중요한 역할을 합니다. NYSE는 전통적으로 옥션 방식을 사용하여 거래가 이루어집니다.

미국 뉴욕 월가 11번가에 위치한 세계 최대 규모의 거래소이자 가장 오래된 주식시장입니다. 빅보드(Big Board)라는 애칭으로 불리는데요 런던증권거래소, 도쿄증권거래소와 함께 세계 경제의 증추로 손꼽힙니다.

쉽게 비유해 보자면 미국판 [코스피](#)라고나 할까요?

이해하기 쉽게 비유해 보자면 한국의 한국거래소와 동일한 기능이 있지만 몇 가지 차이점이 있습니다. 한국 거래소는 코스닥과 코스피(유가증권시장)를 모두 관장하는 반면 뉴욕증권거래소는 나스닥과 경쟁관계입니다.

2023년 기준 상장된 기업 수는 2,400여 개로 한국의 코스닥 적인 나스닥보다는 적은 편입니다.

2) 나스닥(NASDAQ)

나스닥(NASDAQ)은 미국의 주요 주식 시장 중 하나로, 기술 기업과 정보 기술 기업을 중심으로 한 선두적인 전자 거래 플랫폼입니다. 나스닥은 1971년에 설립되었으며, 초기에는 비즈니스 네트워크를 통해 주식 거래를 이루었습니다. 그러나 현재는 전자 거래 시스템을 통해 주식을 거래하고 있습니다. 세계 최초로 거래를 효율화하기 위해 전자결제를 도입하였고, 미국에서 두 번째로 큰 주식시장입니다. 하이테크, 정보기술 등의 미국 벤처 기업이 상장되어 있습니다. 현재 나스닥에는 3,500여 개의 기업이 상장되어 있습니다.

세계인들이 아는 애플, 마이크로소프트, 구글, 아마존, 엔비디아, 테슬라, 메타 등이 나스닥에 상장되어 있습니다.

나스닥은 미국을 비롯한 전 세계의 기업들이 상장하고 주식을 거래하는 곳으로서, 특히 기술 기업과 성장기업들의 주식이 많이 상장되어 있습니다. 나스닥은 다른 주요 주식 시장인 뉴욕증권거래소와 함께 미국의 주요 주식 지수를 구성하고 있으며, 기술 섹터의 성장과 혁신을 촉진하는 데 중요한 역할을 합니다.

나스닥은 뉴욕증권거래소와는 별개의 장외 주식시장입니다.

미국뿐만 아니라 전 세계 벤처기업들이 자금조달을 위해 이곳으로 몰려옵니다. 한국으로 치자면 코스닥과 비슷하다고 볼 수 있습니다.

상장요건이 까다롭지 않아 자본이나 실적의 불확실성이 상대적으로 높지만 리스크에 따른 높은 수익률은 기대할 수 있습니다.

3) 미국증권거래소(AMEX): (NYSE에 합병)

미국증권거래소(AMEX)는 미국의 주식 시장 중 하나로, American Stock Exchange의 약자입니다. 2008년

1월부터 NYSE 야마사와 합병하여 NYSE MKT로 변경되었습니다. 그 후 2017년 5월부터는 NYSE American으로 다시 명칭이 변경되었습니다. 이 거래소는 중소 및 중견기업의 주식을 중점적으로 거래하며, 비교적 적은 기업들이 상장되어 있습니다. AMEX는 투자자들에게 다양한 투자 기회를 제공하고, 시장의 다양성과 투명성을 높이는 역할을 합니다.

4) 시카고 증권거래소(Chicago Stock Exchange, CHX)

시카고 증권거래소(Chicago Stock Exchange, CHX)는 미국 일리노이 주 시카고에 위치한 주식 거래소입니다. 이 거래소는 1882년에 설립되어서 현재까지 운영되고 있습니다. 시카고 증권거래소는 미국 주식 시장에서 중요한 역할을 하며, 미국과 국제적으로 많은 기업들의 주식을 상장하고 거래합니다. 이 거래소는 전통적으로 옵션 방식을 사용하여 거래가 이루어지며, 다양한 산업과 부문의 기업들이 상장되어 있습니다.

6) 필라델피아 증권거래소

필라델피아 증권거래소(Philadelphia Stock Exchange, PHLX)는 미국 필라델피아에 위치한 주식 거래소입니다. PHLX는 미국 최초의 주식 거래소 중 하나로, 1790년대에 설립되었습니다. 초기에는 고급 유가 부동산과 보험 주식을 주로 거래하였으나, 시간이 흘러 다양한 주식과 파생상품을 거래하게 되었습니다.

PHLX는 옵션 거래에 특히 강점을 가지고 있었으며, 주식과 주식 옵션 거래를 주로 수행했습니다. 그러나 PHLX는 2008년에 Nasdaq OMX Group에 인수되었고, 현재는 Nasdaq PHLX라고도 불리며, 옵션 및 파생상품 거래를 주로 진행하고 있습니다. Nasdaq PHLX는 미국 시장에서 옵션 거래의 중요한 센터 중 하나로서 활동하고 있습니다.

BTCC는 토큰화 주식 선물을 최대 20배 레버리지로 제공하며 하단 버튼으로 구매해 보세요!

[TRADE_PLUGIN]NVDAUSD,TSLAUSD,MSFTUSD[/TRADE_PLUGIN]

[BTCC 회원가입하며 보너스 받으세요](#)

미국 주식/ 나스닥 개장 시간



미국 주식 시장은 세계 최대 규모의 증권거래소가 있는 뉴욕 즉 미국의 동부 시간을 기준으로 돌아갑니다. 미국 동부 표준시 기준으로 월요일부터 금요일 오전 9시 30분부터 오후 4시까지입니다. 국내와의 시차를 적용하면 한국시간 밤 11시 30분부터 다음날 새벽 6시 까지가 미국 주식 개장 시간입니다.

단, 미국에서는 봄부터 가을까지 평소보다 1시간 앞당겨서 하루를 시작하는 서머타임제를 적용하고 있기 때문에 서머타임에 따라 거래 시간이 달라집니다. 미국의 서머타임은 3월 2주차 일요일부터 11월 1주차 일요일까지 적용됩니다.

미국 증시는 정해진 시간에 열리는 시장인 정규장이 있고, 그 전과 후로 주식 거래를 할 수 있습니다. 정규장이 열리기 전에 거래할 수 있는 시간을 프리장, 프리마켓 (Pre Market)이라고 하며, 정규장이 끝난 후, 거래

를 할 수 있는 애프터장, 애프터마켓 (After Market) 이라고 합니다. 프리마켓은 정규장 시작되기 5시간 반 동안 주어지는 장전 시간외거래로 시차가 다른 국가에 사는 외국인 투자자를 배려한 시간입니다. 반면 애프터마켓은 정규장이 끝나고 4시간 동안 진행이 되며 시차가 다른 미국 자국민을 위한 시간이라고 볼 수 있습니다.

미국의 대표적인 주식 시장인 뉴욕증권거래소(NYSE)와 나스닥(NASDAQ)의 주식 개장 시간은 모두 동일합니다. 일반적으로 미국 동부 시간 기준으로 오전 9시 30분에 개장합니다. 미국 증시의 개장일은 일반적으로 주중인 월요일부터 금요일까지입니다. 미국의 공휴일이나 특별한 상황에 따라 개장 시간이 변경될 수 있으므로 주의가 필요합니다.

참고로 미국 주식은 국내 주식처럼 상하한가, 동시호가 없이 실시간으로 매매가 이루어지며, 프리마켓과 정규장은 별도로 봅니다.

구분	프리마켓(Pre-market)	정규장	애프터마켓(After-market)
미국 현지시간	04:00~09:30	09:30~16:00	16:00-20:00
한국시간 (미국 서머 타임)	17:00~22:30	22:30~05:00	05:00-09:00
한국시간 (미국 표준 시간)	18:00~23:30	23:30~06:00	06:00~10:00

[안드로이드 버전 다운로드](#)

[iOS 버전 다운로드](#)

[신규 유저 한정 이벤트\(입금 및 거래 시 10,055USDT 보상\) <<<<](#)

한국 증권사별 미국 주식 거래 가능 시간

정규장의 경우는 신경 쓰지 않아도 되지만, 프리마켓과 애프터마켓 주식 거래는 국내 증권사마다 시간이 조금씩 차이가 날 수 있습니다. 미국 주식 거래를 활발히 하는 분이라면 증권사별 프리마켓, 애프터마켓 서비스 시간을 알아두시면 좋을 것 같습니다. 서머타임 적용 기간에는 아래 표의 시간에서 1시간 빨라집니다. 단, 증권사에서 거래 시간을 변경할 수 있기 때문에 각 증권사 홈페이지에 직접 확인해보세요.

증권사	프리마켓 (표준시간)	애프터마켓 (표준시간)
KB증권	19:00-23:30	06:00-06:50
나무증권 (NH투자증권)	18:00-23:29	06:00-07:00
키움증권	18:00~23:30	06:00-07:00
유안타증권	21:00-23:30	06:00-07:00
삼성증권	18:00-23:30	06:00-08:00
미래에셋대우	18:30~23:30	

대신증권	21:00~23:30	
하나금융투자	22:00-23:30	06:00-07:00
신한금융투자	22:00-23:30	06:00-07:00
한국투자증권	18:00-23:30	06:00-08:00
메리츠증권	22:00-23:30	06:00-07:00
토스증권	17:00-22:30	05:00-07:00

프리·애프터마켓 거래시 유의사항

- 프리·애프터마켓은 정규장 대비 거래량이 많지 않아 호가 간격이 넓을 수 있습니다.
- 프리·애프터마켓은 정규장 대비 거래량이 많지 않아 가격이 급격하게 변동할 수 있습니다.
- 프리·애프터마켓에 나오는 차트에는 개인이 거래할 수 없는 거래가 포함되어 차트에서 본 가격으로 체결되지 않을 수 있습니다.

정규장과 프리·애프터마켓 거래 가격이 상이할 수 있습니다.

- 프리마켓에서 체결되지 않은 주문은 정규장으로 이어지고, 정규장에서도 체결이 안된 경우 애프터마켓까지 이어집니다. 단, 애프터마켓 까지 체결되지 않은 경우 주문이 자동 취소됩니다.

BTCC는 토큰화 주식 선물을 최대 20배 레버리지로 제공하며 하단 버튼으로 구매해 보세요!

[TRADE_PLUGIN]NVDAUSD,TSLAUSD,MSFTUSD[/TRADE_PLUGIN]

[BTCC 회원가입하며 보너스 받으세요](#)

미국 주식/나스닥 휴장일

나스닥(NASDAQ)은 주로 미국 동부 시간 기준으로 평일에 개장하지만, 일부 공휴일에는 휴장됩니다. 또한, 나스닥은 종종 일부 휴장일 전후에 단축 거래일을 가질 수 있으며, 이 때문에 거래 시간이 단축되거나 일부 시장 참가자들이 거래를 중단하는 등의 영향을 줄 수 있습니다.

- 1) 뉴이어스 데이(New Year's Day) - 1월 1일
- 2) 마틴 루터 킹 주니어 데이(Martin Luther King Jr. Day) - 1월 셋째 월요일
- 3) 워싱턴 생일(마데그라스 디데이로도 알려짐) (Washington's Birthday or Presidents' Day) - 2월 셋째 월요일
- 4) 미국 독립기념일(Independence Day) - 7월 4일
- 5) 노동절(Labor Day) - 9월 첫째 월요일
- 6) 추수감사절(Thanksgiving Day) - 11월 넷째 목요일
- 7) 크리스마스(Christmas Day) - 12월 25일

이외에도 특별한 상황이나 기념일에 따라 휴장일이 추가될 수 있습니다. 휴장일에는 뉴욕증권거래소(NYSE)와 나스닥(NASDAQ)을 비롯한 미국 주식 시장이 휴장되며, 주식 거래가 이루어지지 않습니다.

BTCC

지금 다운로드하고 거래

[안드로이드 버전 다운로드](#)

[iOS 버전 다운로드](#)

[신규 유저 한정 이벤트\(입금 및 거래 시 10,055USDT 보상\) <<<<](#)

2024년 미국 주식 휴장일

날짜	공휴일
1월 1일	New Years Day 새해 첫날
1월 15일	Martin Luther King, Jr. Day 마틴 루터 킹 주니어 데이
2월 19일	Washington's Birthday 워싱턴 생일
3월 29일	Good Friday 부활절
5월 27일	Memorial Day 메모리얼 데이
6월 19일	Juneteenth National Independence Day 6월 11일 독립기념일
7월 03일 (13:00 종 료)	Independence Day 독립기념일
7월 04일	Independence Day 독립기념일
9월 2일	Labor Day 노동절
11월 28일	Thanksgiving Day 추수감사절
11월 29일 (13:00 종 료)	Thanksgiving Day 추수감사절
12월 24일 (13:00 종 료)	Christmas Day 크리스마스
12월 25일	Christmas Day 크리스마스

BTCC는 토큰화 주식 선물을 최대 20배 레버리지로 제공하며 하단 버튼으로 구매해 보세요!

[TRADE_PLUGIN]NVDAUSD,TSLAUSD,MSFTUSD[/TRADE_PLUGIN]

[BTCC 회원가입하며 보너스 받으세요](#)

미국 주식/나스닥 주식 서머타임

미국 주식 나스닥(NASDAQ) 시장은 여름시간인 “서머타임”과 “표준시간”에 따라 운영됩니다. 서머타임은 일반적으로 미국 동부 시간 기준으로 봄부터 가을까지 적용됩니다. 서머타임 기간 동안 시계는 한 시간 앞으로 조정되어 있습니다. 우리나라는 없지만 썸머타임을 적용하면 1시간의 차이가 발생하게 됩니다. 썸머타임 또는 서머타임을 간략하게 말하자면 더 많은 일을 하고자 또는 여름에 더우니까 아침에 일찍 한시간 앞당겨서 측정하는 제도입니다. 이로 인해 뉴욕 시간대의 주식 시장 개장 시간과 닫힘 시간이 변경됩니다.

여름철에는 태양 남중고도가 가장 높아져 낮이 길어지죠? 그렇기 때문에 시간을 앞당겨 여름철 빛을 더 활용하여 에너지를 절약하기 위한 제도를 의미합니다.

이렇게 인위적으로 시간을 조정함으로써, 더 많은 일광을 쬐이게 되어 건강 증진이 될 수 있습니다.

그리고 일을 더 빨리 시작하고 더 일찍 잠을 자, 등화를 적게 사용하기 때문에 전기 에너지를 절약할 수 있다는 장점이 있습니다.

하지만, 서머타임은 지역에 따라 논란이 되며 일부 국가에서는 서머타임을 적용하지 않고 있지 않아 시차 혼란 등이 이슈가 발생하고 있습니다.

더구나 본래 취지였던 건강에 미치는 긍정적인 부분에도 의문이 생기고 있습니다. 일부 연구 결과에 의하면 서머타임으로 인해 생체 리듬이 달라지면서 건강 문제(수면 부족 등)가 발생할 수 있다고 합니다.

그렇기 때문에 적용을 하다가 중단시킨 나라도 있으며, 미국(애리조나주 X), 캐나다, 멕시코, EU 연합, 호주(일부), 뉴질랜드 등은 여전히 적용하고 있습니다

미국·캐나다의 매년 3월 두 번째 일요일에 시작, 11월 첫 번째 일요일(11월 5일)에 끝이 납니다. 유럽의 경우 서머년 3월 마지막 일요일에 작용, 10월 마지막 일요일에 종료됩니다.

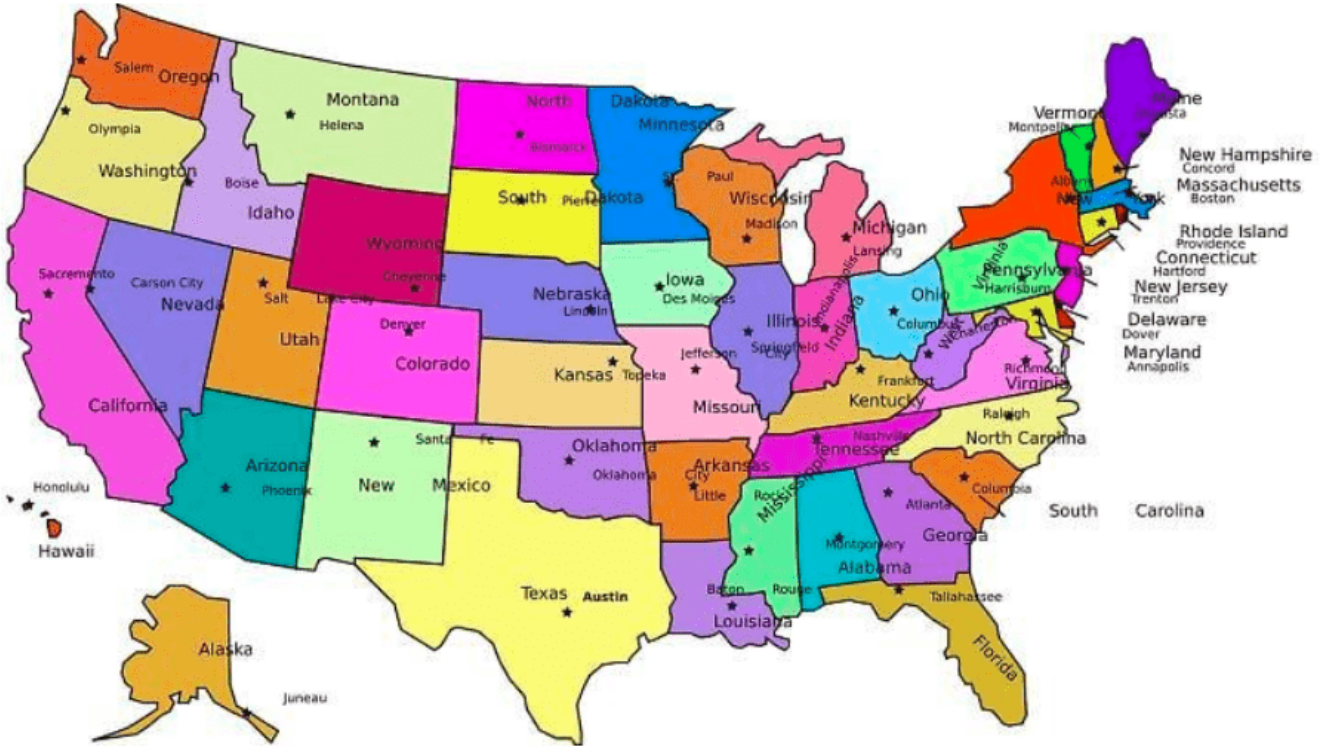
해지가 어떤 방식으로 진행 되는지 궁금하시다고요? 해당 날짜의 새벽 2시가 되면 인위적으로 모든 시간을 새벽 1시로 조정합니다.

일반적인 서머타임 기간 동안의 주식 거래 시간

미국 동부 시간 기준으로 오전 9시 30분에 개장하며,

오후 4시에 폐장합니다.

서머타임이 아닌 표준시간(일광 절약 시간이 적용되지 않은 시간)에는 동일한 개장 및 폐장 시간을 유지합니다. 서머타임 기간은 일반적으로 3월 초부터 11월 초까지입니다. 미국이 땅이 엄청 넓습니다. 같은 국가이지만 동부와 서부가 3시간 정도 시차가 발생 합니다. 그렇다면 미국 증권거래소의 시간 기준은 동쪽입니다. 동부의 시간을 기준으로 거래시간이 설정되어 있습니다.



[미국의 지도]

BTCC는 토큰화 주식 선물을 최대 20배 레버리지로 제공하며 하단 버튼으로 구매해 보세요!

[TRADE_PLUGIN]NVDAUSD,TSLAUSD,MSFTUSD[/TRADE_PLUGIN]

[BTCC 회원가입하며 보너스 받으세요]

[안드로이드 버전 다운로드](#)

[iOS 버전 다운로드](#)

[신규 유저 한정 이벤트\(입금 및 거래 시 10,055USDT 보상\) <<<<](#)

BTCC에서 토큰화 주식 선물을 거래해 보기

BTCC거래소에 토큰화 주식 및 상품이 출시되었습니다. 이러한 토큰화 선물은 토큰화 주식 및 토큰화 상품 선물 등을 포함하여 BTCC가 개발한 혁신적인 제품입니다. 사용자는 주식 및 상품 거래를 위해 다른 전통적인 주식 거래소에서 계좌를 개설하지 않고도 USDT를 사용하여 BTCC에서 주식 및 상품을 사고 팔 수 있습니다.

토큰화 주식이란?

토큰화 주식은 블록체인상에서 발행된 토큰으로 [균](#), [온](#)과 같은 가장 인기 있는 상품과 테슬라(Telsa), [애](#)

플(Apple), 메타(Meta) 및 마이크로소프트(Microsoft)와 같은 주식을 대표합니다. BTCC는 주식을 관리은행에 보관하고 이를 토큰으로 전환하여 “토큰화 주식”이 됩니다. 이는 현존하는 등가물(예를 들면, 주식, 채권 등)과 동일한 역할을 합니다. 즉, BTCC의 “토큰화 주식”은 모두 실제 주식에 해당할 수 있습니다.

BTCC에서 엔비디아(NVDA) 주식 거래하기 예시로

1)BTCC 가입

지금 BTCC를 가입하고 입금 및 거래하면 최대 **10,055 USDT** 를 받을 수 있습니다. 하단 버튼 누리시면 바로 가입할 수 있습니다.

2)입금 방법

BTCC 주로 암호화폐 입금 및 코인 교환, 그리고 법정화폐 등 3 가지 방법이 있습니다. BTCC는 주로 USDT 마진 선물과 인버스 선물을 제공합니다. 따라서 거래하기전에 코인교환이나 구매로 USDT를 획득해야 합니다. BTCC 거래소는 USDT 계약뿐만 아니라 암호화폐로 결제하는 인버스 선물도 제공합니다.

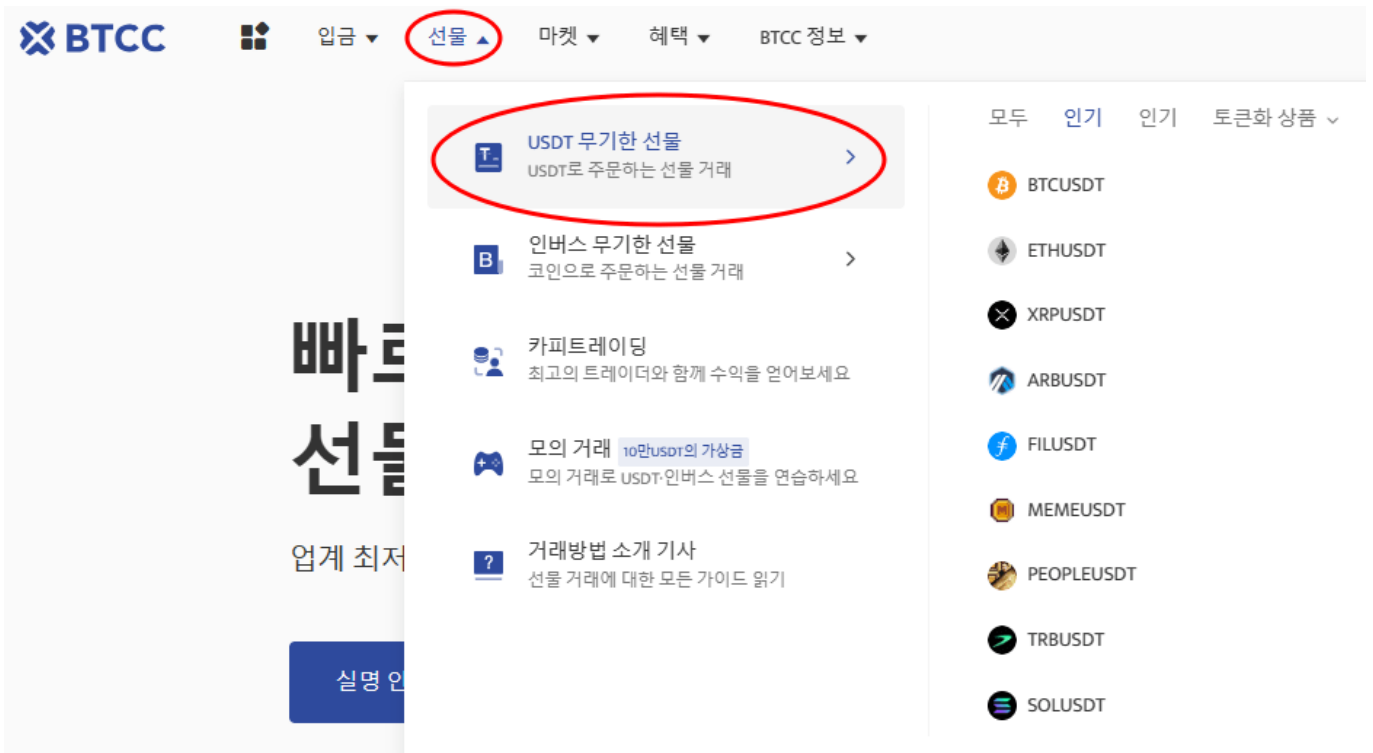
[USDT 구매방법 알아보기, 언제든지 BTCC에서 USDT 구매 가능](#)

[BTCC 거래소 계좌이체 USDT 구매하는 방법 및 주의 사항](#)

3)NVDA를 거래하는 방법

BTCC에서 NVDA 거래 단계는 다음과 같습니다.

1)우선 앱 홈페이지에서 “선물”을 탭합니다.



2)“선물” 버튼 클릭하시고 제품목록에서 거래할 코인을 선택하세요. BTCC의 거래 종류는 데일리 및 무기한 등 2가지 유형의 선물거래로 구성되었습니다.

3) 2가지 유형의 선물 거래는 만기(결산)되는 시간대가 모두 다르기 때문에 주문하기전에 꼭 만기 시간을 확인하시기 바랍니다.

4) NVDA 토큰화주식 선물 계약을 선택하신 후 매수(롱) 또는 매도(숏)를 선택합니다. USDT 선물을 거래하려면 USDT를 소유해야 합니다.



5) 다음은 선물 종류 및 레버리지를 선택합니다. 지정가 주문 또는 SL/TP 설정을 한 후 주문 가격을 입력합니다. SL/TP를 설정하여 손실을 제한하거나 수익을 극대화할 수 있습니다.

6) 모든 설정이 완료되면 [매수] 또는 [매도]를 클릭하여 포지션을 주문합니다. [확인] 화면이 표시되면 모든 설정 정보가 올바르게 입력되었는지 확인하고 [확인] 클릭하여 포지션을 개설합니다.

거래 팁

- **시장가 주문:** 현재 시장에서 가장 좋은 가격으로 주문하여 빠른 거래를 성사시킵니다.
- **지정가 주문:** 지정가 주문은 사용자가 설정한 매수/매도 가격이며 시장의 상단/하단으로 급락하는데 사용됩니다. 시장이 제한 가격에 도달한 후 거래가 가능합니다.
- **손절매 주문:** 손절매 주문은 사용자가 매수/매도 가격을 설정할 수 있는 고급 지정가 주문인 “브레이크아웃 주문”으로 해석될 수 있습니다. 시장이 제한 가격에 도달한 후 거래가 가능합니다.

BTCC는 토큰화 주식 선물을 최대 20배 레버리지로 제공하며 하단 버튼으로 구매해 보세요!

[TRADE_PLUGIN]NVDAUSD,TSLAUSD,MSFTUSD[/TRADE_PLUGIN]

[BTCC 회원가입하며 보너스 받으세요](#)

BTCC 거래소



BTCC 거래소는 2011년 설립되어 세계에서 가장 오래 운영 중인 암호화폐 거래소입니다. 설립 후 단 한 차례도 해킹 피해 사례가 없는 강력한 보안을 자랑해 투자자가 보다 더 안전하게 거래할 수 있는 환경을 제공하고 있습니다. [미국 금융감독국\(MSB\)](#) 및 [캐나다 금융감독국\(MSB\)](#) 등 암호화폐 라이선스까지를 획득했습니다. 그 만큼 믿고 신뢰할 수 있는 거래소입니다.

BTCC에서는 USDT로 결제되는 USDT 마진 선물과 암호화폐로 결제되는 인벤스 선물의 두 가지 유형의 암호화폐 선물을 거래할 수 있습니다. 현재 해당 거래소는 BTC, ETH, DOGE, XRP, SOL 등 200개 이상의 코인에 대한 무기한 선물 거래를 제공합니다.

BTCC에서는 ‘데일리’, ‘무기한’이라는 2가지 선물 계약을 제공합니다. 특별히 데일리 선물 계약 같은 경우

현재 비트코인(BTC) 및 이더리움(ETH)만 지원합니다.

또한 다른 거래소와 다르게 BTCC거래소에서 자체 개발 상품인 USDT를 이용해서 주식과 금,은을 거래할 수 있는 금융 상품을 출시했습니다.BTCC 거래소가 타 거래소와 눈에 띄는 차별점은 토큰 주식, 토큰 금융 상품 그리고 토큰화 선물 시스템입니다. 이외에도 카피드레이팅까지 제공합니다.

이에 더해 BTCC의 거래 수수료는 세계 최저 수준인 **최소 0%**입니다. 테이커, 메이커를 구분하지 않고 추가 수수료나, 숨겨진 수수료 등이 없는 투명하고 낮은 수수료 정책을 지원하고 있습니다. 거래 시 최소 금액이 2 USDT로 거래가 가능하기 때문에 진입장벽이 낮아 초보 투자자들에게 부담 없이 거래를 진행해 볼 수 있습니다.

[BTCC 거래소 모든 것에 대해 알아보기... BTCC 특별한 점은?](#)

더 많은 내용은 [BTCC 뉴스](#) 및 [BTCC 아카데미](#)에 확인 할 수 있습니다.

BTCC 가입혜택

BTCC는 신규 유저들을 위해서 가입하면 보너스를 받을 수 있는 이벤트를 준비합니다. 지금 가입 및 거래하면 최대 **10,055USDT**를 받을 수 있습니다. 또한 입금 금액에 대비 VIP 등급 높을 수 있습니다(**입금↑ VIP↑**).VIP가 되면 거래 수수료 할인 또 다른 혜택을 누릴 수 있습니다.

[BTCC 가입하고 보너스 받으세요](#)

BTCC 거래소

- 12년 보안 무사고
- 암호화폐 라이선스를 획득한 믿음직한 거래소
- 전세계 규제 준수
- 세계 최저 수수료 (**0%**)
- 최대 **225**배 레버리지 제공
- 무료 모의 거래 가능
- 풍부한 유동성 및 오더북
- 토큰화 주식 및 암호화폐 출시
- 원화입금 지원
- 24x7 시간 한국어 고객센터 제공
- 최신 시장 동향 및 투자 교육 제공
- PC/모바일 거래 가능
- 다양한 이벤트

더 많은 투자가이드

[오픈 AI 소라\(SORA\) 관련주 및 대장주 정리 | SORA 테마주, 수혜주](#)

[엔비디아\(NVDA\) 주가 전망 2024년, NVDA 시세 더 오를까?](#)

[ARM홀딩스 ARM 시세, 주가 전망 2024년...ARM 매수해도 될까?](#)

[코스피,코스피 200이란? 코스피 200 선물 거래 방법은?](#)

[세계 화폐/통화 기호 및 코드 살펴보기...그의 의미는?](#)

[테슬라 주식, 사볼까? 테슬라 주식 투자 방법 및 미래 전망 소개 - BTCC](#)

[금 ETF란 무엇입니까? 국내 및 미국 금 ETF 소개, 금 구매 방법은? - BTCC](#)

[금 시세 전망: 2023년 금 값 3000달러 되나? 금 투자는? - BTCC](#)

[콜 옵션, 풋 옵션 뜻은? 이들의 매수 매도는? 어떤 리스크가 있을까?](#)

[메타버스 관련주 리스트 정리, 메타버스 ETF는? 관련주 투자 전망 및 방법](#)

[금 시세 전망: 2023년 금 값 3000달러 되나? 금 투자는?](#)

[테슬라 주가 전망 2023-2030년, 테슬라 주식은 좋은 투자입니까?](#)

[코스피\(200\) 야간 선물 이란? 그의 거래시간 및 투자 방법은?](#)

[구글 알파벳A,C 주가 및 투자 궁금이라면,여기 구글 주식 전면 소개](#)