



## 어떻게 BTCC에서 카르다노 (ADA) 선물 거래를 합니까?

원문:

<https://www.btcc.com/ko-KR/academy/crypto-basics/how-to-trade-cardano-futures-in-btcc>

ADA (Cardano)는 Cardano 플랫폼의 디지털 코인이고 Cardano는 공식 해석에서 차세대 블록체인 스마트 계약 플랫폼입니다. 전체 시스템은 결제 레이어 (디지털 통화)와 컴퓨팅 레이어 (스마트 계약)로 구분되며 결제 레이어는 플랫폼 통화 ADA를 사용하여 비트코인을 벤치마킹하고 컴퓨팅 레이어는 이더리움 및 EOS와 유사하며 기본 퍼블릭 체인입니다.

ADA는 Cardano 프로젝트의 생태적 레이아웃을 담당하는 Emurgo가 일본에 있기 때문에 대체로 "Japanese Ethereum"이라고 합니다. 일본 투자자가 크라우드 펀딩의 거의 90%를 차지했기 때문에 ADA는 농담으로 "Japanese Ethereum"이라고 불립니다. 현재 ADA는 Feixiaohao마켓캡에서 10번째로 현재 시세는 \$0.16로 되고 있습니다. 데이터에 따르면 올해 ADA 가격은 303.48% 상승했습니다. 일반적으로 통화 가격은 전반적인 상승 단계에 있으며 고품질 투자 통화에 속합니다.

ADA 코인을 직접 사고 팔 수 있고, 낮은 가격으로 사고 높은 가격으로 팔아 ADA에 투자할 수 있습니다. 그러나 이 방법은 ADA 가격이 상승할 때만 효과적입니다. 또한 레버리지 거래도 불가능합니다. 선물 마진은 이러한 단점을 해결할 수 있습니다. ADA 선물 마진을 통해 ADA 변동으로부터 혜택을 받을 수 있습니다. 또한 이러한 파생 마진에는 레버리지가 내장되어 있으며 대규모 거래에 작은 자본을 사용할 수 있습니다.

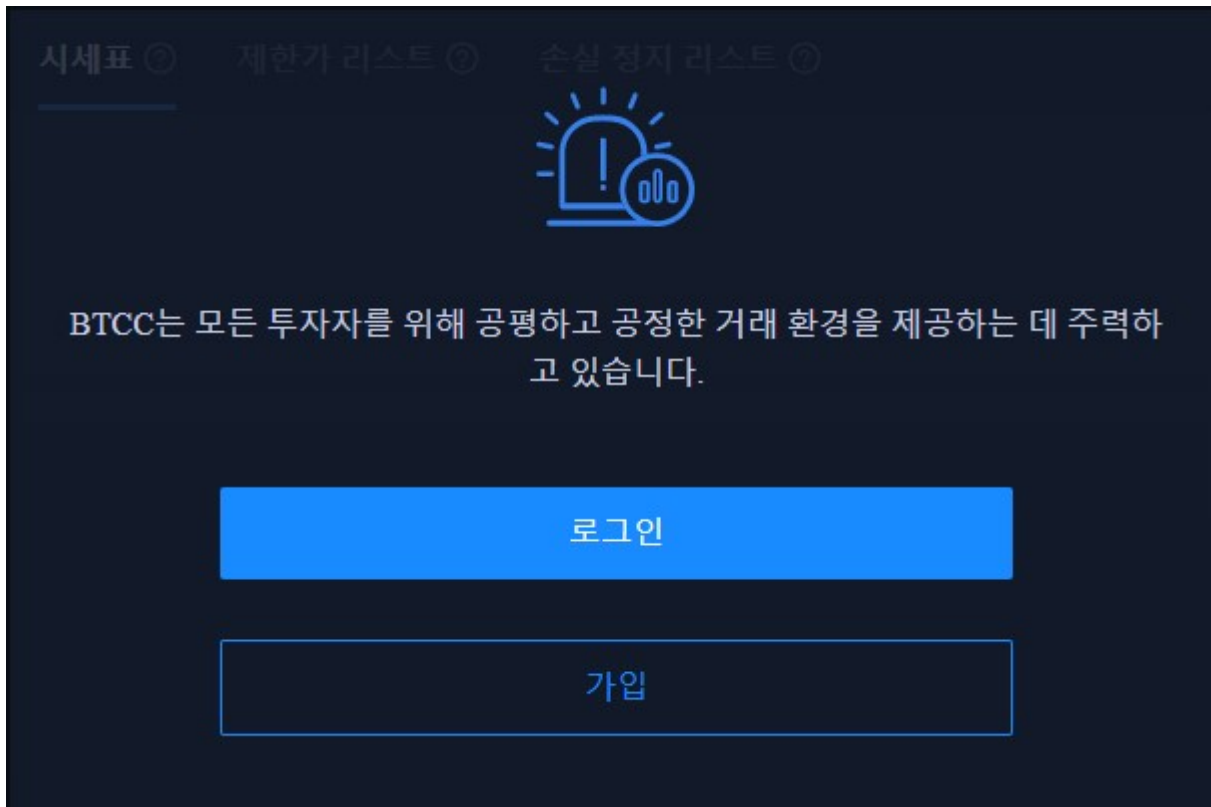
### BTCC에서 ADA 선물 구매를 신속하게 완료하는 7 단계

- STEP 1 : BTCC 계약 거래 화면 들어가기
- STEP 2: 구매할 ADA 계약 유형 선택하기
- STEP 3 : ADA 계약 주문 유형 선택하기
- STEP 4 : 레버리지 선택하기
- STEP 5 : 구매할 수량 선택하기
- STEP 6 : 손절매 및 손절매 가격 설정하기
- STEP 7 . 방향 선택하기 : 롱 '매수', 숏 '매도'

#### STEP 1 : BTCC 계약 거래 화면 들어가기

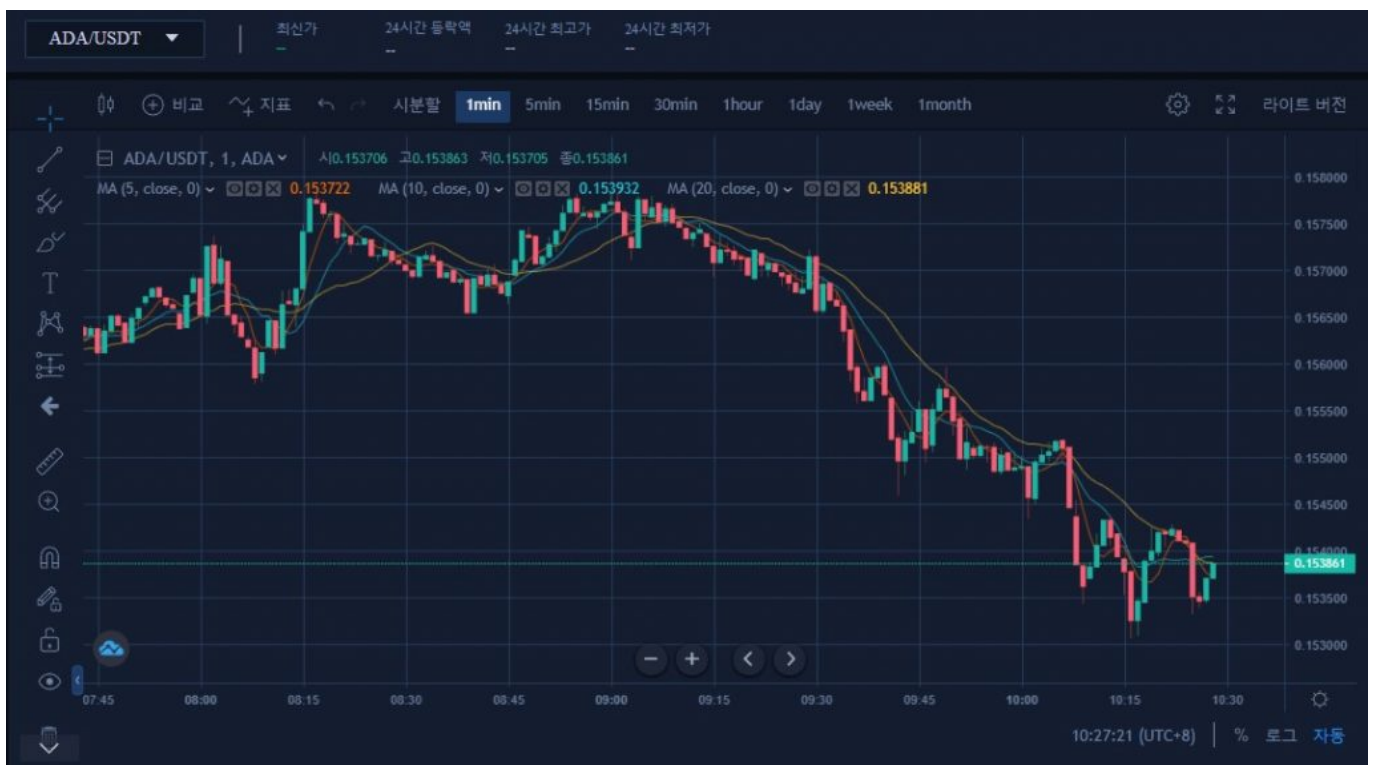
[BTCC.com](https://www.btcc.com) 공식 웹 사이트에 로그인한 후 메인 메뉴에서 계약 거래를 클릭합니다. 또는 웹 버전 거래 주소 <https://www.btcc.com/ko-KR/trade>를 직접 입력하고 페이지의 오른쪽 상단에서 로그인하세요.

BTCC 계정이 없으시면 [여기를 클릭하여](#) 무료로 계정을 빠르게 등록하고 초기 금액을 충전하세요. 거래 시도시 최소 2 USDT를 충전 할 수 있으며 충전 금액이 500 USDT 이상인 경우 최대 2,000 USDT의 보너스를 받으실 수 있습니다.



## STEP 2 : 구매할 ADA 계약 유형 선택하기

페이지 상단에서 ADA 당일, 당주 또는 무기한 계약을 선택하세요.



### STEP 3 : ADA 계약 주문 유형 선택하기

페이지 오른쪽 상단에서 BTCC 계약 주문 유형을 선택하세요. BTCC 계약 주문은 시장가 주문, 지정가 주문 및 손절매 주문으로 구분됩니다.

시세표 ?	제한가 리스트 ?	손실 정지 리스트 ?
레버리지 20배 ▼	레버리지 20배 ▼	레버리지 20배 ▼
현재 최고가	현재 최고가	현재 최고가
- 1000 +	- 1000 +	- 1000 +
Full Stop 설정 <input type="checkbox"/>	Full Stop 설정 <input type="checkbox"/>	Full Stop 설정 <input type="checkbox"/>
계약 가치 154.21USDT	계약 가치 153.59USDT	계약 가치 153.59USDT
보증금 참고 10.00USDT	보증금 참고 10.00USDT	보증금 참고 10.00USDT
매수 (ADA/USDT)	매도 (ADA/USDT)	매도 (ADA/USDT)

- 시장가 주문 : 사용자는 빠른 거래를 달성하기 위해 현재 시장 최적가격으로 주문합니다.
- 지정가 주문 : 지정가 주문은 사용자가 설정한 매수 / 매도 가격을 참조하여 위 / 아래를 복사하는데 사용됩니다. 시장이 제한 가격에 도달하면 거래를 실행할 수 있습니다.
- 손절매 주문 : 손절매 주문은 고급 지정가 주문인 “돌파 주문”으로 이해 될 수 있으며 사용자는 매수 / 매도 가격을 맞춤 설정할 수 있습니다. 시장이 제한 가격에 도달하면 거래를 실행할 수 있습니다.

### STEP 4 : 레버리지 선택하기

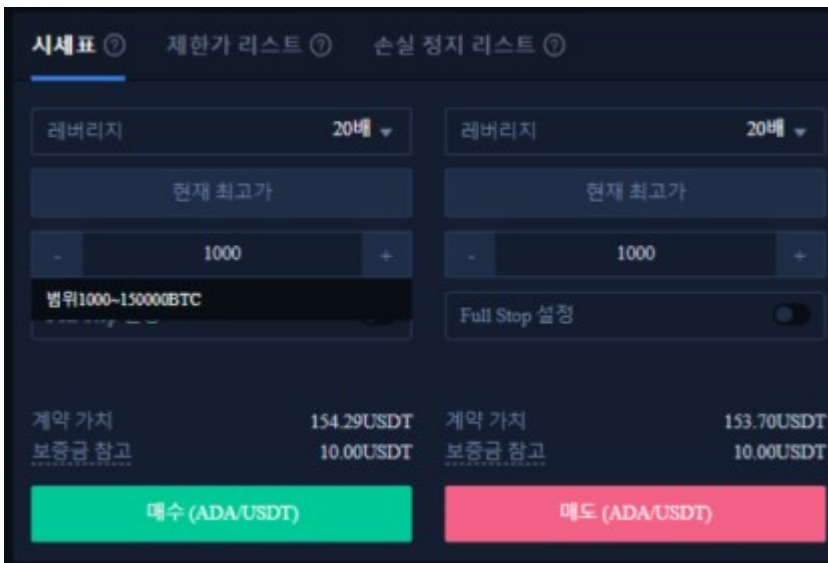
BTCC는 20 배 레버리지로 ADA/USDT 무기한 계약을 제공합니다.



### STEP 5: 구매할 수량 선택하기

ADA 거래 단위는 사용자의 투자 상황에 따라 랏 사이즈를 선택할 수 있으며 범위는 1000 ~ 150000 랏까지 선택할 수 있습니다.

화면 밑단에 실시간 마진 금액과 참고 마진은 확인할 수 있습니다.



### STEP 6 : 손절매 및 손절매 가격 설정하기

시장가 주문, 지정가 주문, 손절매 주문은 모두 손절매 가격을 설정해야하며, 차이점은 시장 주문은 즉시 최적 가격으로 거래하여 반면 지정가 주문 및 손절매 주문은 유효기간에서 설정해야하며 당주 혹은 당일 유효로 설정해야 하는 것입니다.

시세표 ?    제한가 리스트 ?    손실 정지 리스트 ?

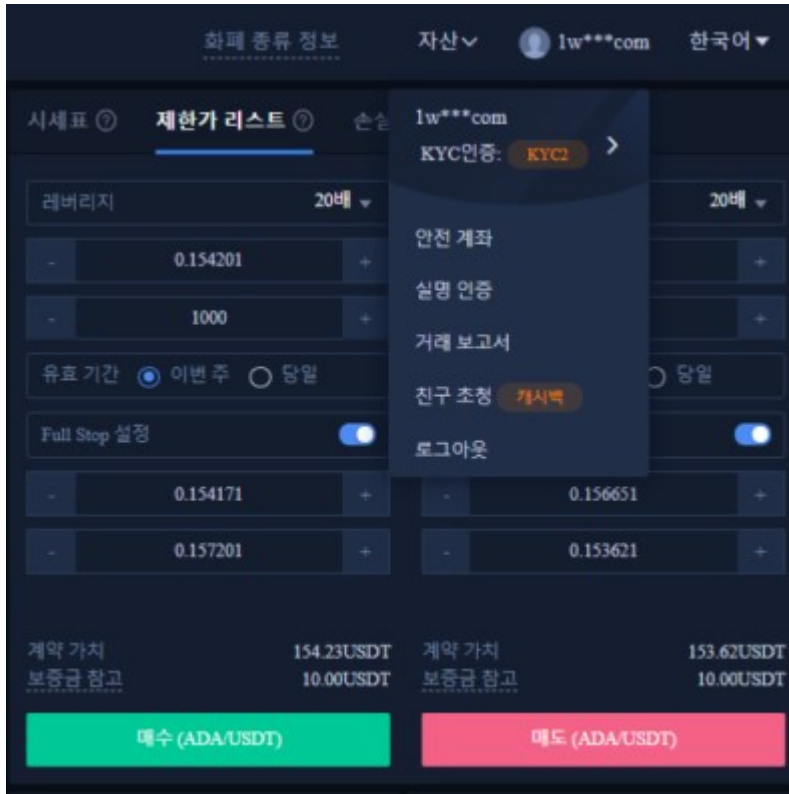
레버리지	20배 ▼	레버리지	20배 ▼		
현재 최고가		현재 최고가			
-	1000	+	-	1000	+
Full Stop 설정 <input checked="" type="checkbox"/>		Full Stop 설정 <input checked="" type="checkbox"/>			
-	0.154201	+	-	0.156621	+
-	0.157231	+	-	0.153591	+
계약 가치	154.23USDT	계약 가치	153.62USDT		
보증금 참고	10.00USDT	보증금 참고	10.00USDT		
매수 (ADA/USDT)		매도 (ADA/USDT)			

시세표 ?    **제한가 리스트 ?**    손실 정지 리스트 ?

레버리지	20배 ▼	레버리지	20배 ▼		
-	0.154201	+	-	0.153651	+
-	1000	+	-	1000	+
유효 기간 <input checked="" type="radio"/> 이번 주 <input type="radio"/> 당일		유효 기간 <input checked="" type="radio"/> 이번 주 <input type="radio"/> 당일			
Full Stop 설정 <input checked="" type="checkbox"/>		Full Stop 설정 <input checked="" type="checkbox"/>			
-	0.154171	+	-	0.156651	+
-	0.157201	+	-	0.153621	+
계약 가치	154.23USDT	계약 가치	153.62USDT		
보증금 참고	10.00USDT	보증금 참고	10.00USDT		
매수 (ADA/USDT)		매도 (ADA/USDT)			

### STEP 7 . 방향 선택하기 : 롱 ‘매수’, 숏 ‘매도’

기본 데이터 정보 설정 후 사용자가 제일 이상적인 가격을 입력 후 매수 (롱) 또는 매도 (숏)를 선택할 수 있으며, 가격은 플랫폼의 최고 구매 가격 또는 최저 판매 가격보다 높거나 낮을 수 없습니다. 매수 또는 매도 버튼을 클릭하면 ADA 계약 주문이 완료됩니다.



주문 완료되면 포지션 페이지 하단에 표시되며, 거래가 실패하는 경우 대기 주문 페이지 하단에 표시됩니다.

더 많은 주문내역을 보려면 페이지 오른쪽 상단의 거래 내역을 클릭하여 확인할 수 있습니다.

지금까지 ADA [마진거래](#)를 완료하셨습니다. 문의 사항이 있으시면 온라인 고객센터에 문의해주세요.