

BTCC

“ 新規口座開設限定 ”

BTCC口座開設&入金で、最大**17500USDT**が獲得できる。
お友達を紹介するとさらにボーナスをプレゼント!

今すぐ口座開設/詳細はこちら

柴犬コイン(SHIB)は今後1円になる? 2024年-2030年の価格予想を徹底解説

原文:

[https://www.btcc.com/ja-JP/academy/crypto-basics/will-the-shiba-inu-shib-coin-be-worth-1-yen-in-the-future#:~:text=柴犬コイン\(SHIB/Shiba Inu\)は2025年後に、と予想しています。](https://www.btcc.com/ja-JP/academy/crypto-basics/will-the-shiba-inu-shib-coin-be-worth-1-yen-in-the-future#:~:text=柴犬コイン(SHIB/Shiba Inu)は2025年後に、と予想しています。)



柴犬コインはドージコインキラーとして知られ、2024年3月現在は時価総額で10番目に大きい仮想通貨です。2021年、柴犬コインは当時の仮想通貨市場で最も好調なコインの1つとして、1,000%以上の上昇を記録。しかし、2022年から「仮想通貨の冬」などが原因で弱気相場となりました。

つい最近、仮想通貨市場が回復し、ビットコインが再び60,000ドルの大台を超え、柴犬コインも一週間で170%以上の急騰を記録。「Uptober」から「Santa」へのラリーの波に乗り、柴犬コインの価格予想は強いトレンドの反転を示しています。

柴犬コインの回復が続くと、柴犬コインは今後1円に達するのか、2024年以降の価格予想を気になる人が増えていきます。

そこで本記事では、柴犬コインの今後の価格予想を徹底解説していきます。

BTCCでは現在、柴犬コイン(SHIB/Shiba Inu)のUSDT無期限先物（[SHIB/USDT](#)）取引サービスを提供しています。最大50倍レバレッジでご利用いただけます。

柴犬コイン(SHIB/Shiba Inu)を検討している方は、[BTCC公式サイト](#)をチェックしてみてください。

[TRADE_PLUGIN]SHIBUSDT,SHIBUSDT[/TRADE_PLUGIN]

[BTCC口座開設はこちら](#)
/BTCC会員登録だけで10USDTゲット! \

この12年、BTCCは

累計先物取引高 4.5 万億+ USDT	世界のユーザー登録数 1,600,000+	800+ のメディア掲載	最大 150 倍 のレバレッジ	各国のSNSフォロワー数 155,000+	0 ハッキング
過去に 800+ キャンペーンを開催	最低取引手数料 0.03%	3 つの 仮想通貨ライセンス アメリカ、カナダ とヨーロッパで取得	24/7 カスタマーサービス	過去に 4,450,012USDT のボーナスを配布	86 通貨の上場
過去に 800+ キャンペーンを開催	57%のユーザーが 口座開設後に VIP2 にグレードアップしています	サービス提供の国 112	わずか 1 秒 で300BTCの注文が入る	アプリのダウンロード数 3,000,000+	

BTCC **12**
ANNIVERSARY

柴犬コインとは？



柴犬コインは、イーサリアム・ブロックチェーン上に構築されたERC-20トークンです。

分散型ミームコインである柴犬コイン(SHIB/Shiba Inu)は、2020年8月に匿名のRyoshiによって作成されました。柴犬コインの作成者は、このコインを「ドージコイン(DOGE)キラー」と位置づけ、そのシンボルとして柴犬を決めました。

柴犬コインの発行総額は1兆SHIBです。2020年8月に柴犬コインが誕生したとき、開発者は1兆SHIBの半分をUniswap DEXに送金してキーをバーンし、残りの半分をイーサリアムの創始者であるVitalik Buterin氏に送金しました。2021年5月、Vitalik氏はインドのコロナとの戦いに使用するため、12億ドル相当の柴犬コインの一部を寄付。そして2021年5月16日、同氏は残りの90%の柴犬コインをアクセスできないアドレスに送り、バーンしました。

これにより、柴犬コインの50%が流通することになったが、開発者はそれを使用することができなくなりました。

プロジェクト創設者によれば、柴犬はこの道を歩む最初のプロジェクトだという。公正で完全な分配を保証するために、誰もがオープン市場でトークンを購入できるようにすべきであり、開発者はトークンを所有せず、コミュニティにトークンを投棄することはできません。

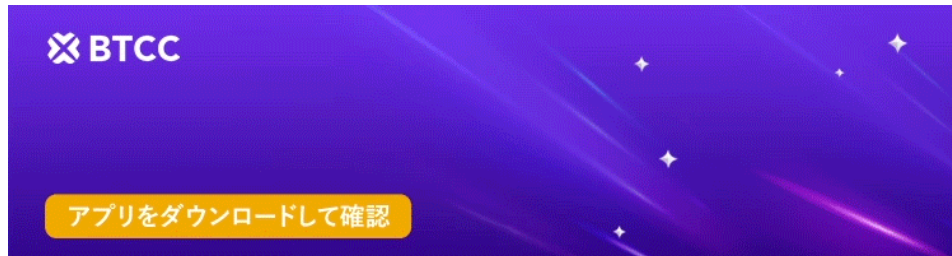
プロジェクトが成長するにつれて、柴犬(SHIB)のクリエイターはそれを本格的な分散型エコシステムに変え、統治機関なしでプロトコルを管理する権利を100%コミュニティに移したいと考えています。

柴犬コイン(SHIB/Shiba Inu)を検討している方は、[BTCC公式サイト](#)をチェックしてみてください。

[TRADE_PLUGIN]SHIBUSDT,SHIBUSDT[/TRADE_PLUGIN]

[BTCC口座開設はこちら](#)

📄[BTCC会員登録だけで10USDTゲット!](#) \



[Google Playで手に入れよう](#)

[App Storeからダウンロード](#)

[日本ユーザー様限定特典 \(10,055USDTギフトパック\) <<<<](#)

柴犬コイン(SHIB/Shiba Inu)とドージコイン(DOGE)の違い



柴犬コインは仮想通貨市場に登場して以来、ミニコインそのものを生み出したドージコイン(DOGE)と激しい競争を繰り広げてきました。

実際のところ、ドージコイン(DOGE)と柴犬コイン(SHIB/Shiba Inu)は、時折イーロン・マスク氏からの宣伝があるミームコインであること以外に共通点はありません。

柴犬コイン(SHIB/Shiba Inu)はイーサブロックチェーンに基づいているERC-20トークンです。さらに将来的には、柴犬コイン(SHIB/Shiba Inu)自体が、分散型取引所ShibaSwapを含む、開発された分散型柴犬コイン(SHIB/Shiba Inu)エコシステムの内部トークンになるはずですが。

NFTプロジェクトは、アーティストの作品の制作、展示、プロモーション、オークションを支援するほか、彼らに他の収入源を提供します。

柴犬コイン(SHIB/Shiba Inu)を検討している方は、[BTCC公式サイト](#)をチェックしてみてください。

[TRADE_PLUGIN]SHIBUSDT,SHIBUSDT[/TRADE_PLUGIN]

[BTCC口座開設はこちら](#)

[/BTCC会員登録だけで10USDTゲット! \](#)

柴犬コイン(SHIB/Shiba Inu)の価格動向

ビットコインとイーサリアムの2024年に向けた猛烈な上昇は、2024年までにインフレが鈍化するという市場の予想を反映しています。このようなセンチメントの変化により、多くの仮想通貨新規参加者がこの機会に市場に参加しており、柴犬コイン(SHIB/Shiba Inu)は投資家から多くの注目を集めています。

柴犬コイン(SHIB/Shiba Inu)のリアルタイムチャート

[柴犬コイン\(SHIB/Shiba Inu\) チャート](#)

上記は柴犬コイン(SHIB/Shiba Inu)のリアルタイムのチャートです。

BTCCでは現在、柴犬コイン(SHIB/Shiba Inu)のUSDT無期限先物 ([SHIB/USDT](#)) 取引サービスを提供しています。最大50倍レバレッジでご利用いただけます。

柴犬コイン(SHIB/Shiba Inu)を検討している方は、[BTCC公式サイト](#)をチェックしてみてください。

[TRADE_PLUGIN]SHIBUSDT,SHIBUSDT[/TRADE_PLUGIN]

[BTCC口座開設はこちら](#)

[/BTCC会員登録だけで10USDTゲット! \](#)

柴犬コイン(SHIB/Shiba Inu)の現在の価格動向【2024年4月】

2024年4月24日現在、柴犬コイン(SHIB/Shiba Inu)の価格は0.004196円で推移していて、過去24時間比3.35%安となっています。

時価総額は約2.46兆円となっています。

柴犬コイン(SHIB/Shiba Inu)は現在、仮想通貨時価総額ランキングの11位に位置付けられています。

✓柴犬コイン(SHIB/Shiba Inu)の価格情報（通貨単位：日本円）

通貨名称	柴犬コイン/Shiba Inu
シンボル	SHIB
価格（2024年4月24日現在）	0.004196円
時価総額（2024年4月24日現在）	2.46兆円
時価総額ランキング（2024年4月24日現在）	11位

柴犬コイン(SHIB/Shiba Inu)を検討している方は、[BTCC公式サイト](#)をチェックしてみてください。

[TRADE_PLUGIN]SHIBUSDT,SHIBUSDT[/TRADE_PLUGIN]

[BTCC口座開設はこちら](#)

[/BTCC会員登録だけで10USDTゲット!\](#)



[Google Playで手に入れよう](#)

[App Storeからダウンロード](#)

[日本ユーザー様限定特典（10,055USDTギフトパック）<<<<](#)

柴犬コイン(SHIB/Shiba Inu)の価格予想：2024-2030年



2021年の仮想通貨ブームの中、柴犬コイン(SHIB/Shiba Inu)価格は高騰を続け、5月には短期間で急騰。しかし、その地位を維持することはできませんでした。つい最近、柴犬コイン(SHIB/Shiba Inu)は一週間で170%以上の急騰を見せました。

以下では、柴犬コインの今後の価格を予想し、柴犬コインの買い時か売り時かを判断します。

この先を読む前に、市場予測はアナリストによって大きく異なることを理解することが重要です。アナリストは政治的、環境的な危機のような出来事を常に予見できるわけではないので、これらの予測が間違っていることがしばしば証明されます。投資家は、仮想通貨、特に柴犬コイン(SHIB/Shiba Inu)のようなボラティリティの高いものに投資する前に、自分で調査するのが賢明です。

WalletInvestorによる柴犬コイン(SHIB/Shiba Inu)の価格予想

WalletInvestorは、柴犬コイン(SHIB/Shiba Inu)は投資に向いていないと考えています。

同社の計算によると、柴犬コイン(SHIB/Shiba Inu)は2024年初頭までに0.00000785ドルまで下落する可能性が高いです。

また、柴犬コイン(SHIB/Shiba Inu)の価格は2025年までに0.00000117ドルまで下落する可能性があり、5年後の柴犬コイン(SHIB/Shiba Inu)の平均価値を0.000000932ドルと予想されています。

Digitalcoinによる柴犬コイン(SHIB/Shiba Inu)の価格予想

一方、Digitalcoinは柴犬コイン(SHIB/Shiba Inu)の緩やかな成長を予測しています。同社は柴犬コイン(SHIB/Shiba Inu)の将来価格が2024年に0.0000251ドル、2025年後に0.0000432ドルに達すると予想しています。

柴犬コイン(SHIB/Shiba Inu)は2025年後にはあまり成長しないと思っていますが、将来の価格としては、2028年に0.0000522米ドル、2030年に0.000100米ドルに上昇する可能性があるかと予想しています。

PickACryptoによる柴犬コイン(SHIB/Shiba Inu)の価格予想

PickACryptoの柴犬コイン(SHIB/Shiba Inu)の今後の見通しはより楽観的です。

2024年から2025年にかけて、SHIB価格は0.0002000ドルから0.0005000ドルの範囲に達するでしょう。この柴犬コイン(SHIB/Shiba Inu)価格予想は、複数のデータセットと予測モデルに基づいており、SHIB価格を牽引している現在の長期的なトレンドが、大きな後退なしに上昇を続けることを前提としています。

柴犬コイン(SHIB/Shiba Inu)を検討している方は、[BTCC公式サイト](#)をチェックしてみてください。

[TRADE_PLUGIN]SHIBUSDT,SHIBUSDT[/TRADE_PLUGIN]

[BTCC口座開設はこちら](#)

**/BTCC会員登録だけで10USDTゲット! **

柴犬コイン(SHIB/Shiba Inu)はどこまで上がる?

柴犬コイン(SHIB/Shiba Inu)の価格は、発行規模が大きいため、絶対的な高値に達することは難しいでしょう。

しかし、相対的な伸びはかなり大きくなる可能性があります。前述のように、現在の価格の何倍にもなる0.0005ドルまで上昇する可能性があるかと予想する専門家もいます。

柴犬コイン(SHIB/Shiba Inu)を検討している方は、[BTCC公式サイト](#)をチェックしてみてください。

[TRADE_PLUGIN]SHIBUSDT,SHIBUSDT[/TRADE_PLUGIN]

[BTCC口座開設はこちら](#)

**/BTCC会員登録だけで10USDTゲット! **



[Google Playで手に入れよう](#)

[App Storeからダウンロード](#)

[日本ユーザー様限定特典 \(10,055USDTギフトパック\) <<<<](#)

柴犬コイン(SHIB/Shiba Inu)は1円になる？

柴犬コイン(SHIB/Shiba Inu)の価格は2024年3月現在、0.0046円となっています。1円になる場合は、現在の200倍以上上昇する必要があります。

もし柴犬コイン(SHIB/Shiba Inu)の価格が年平均30%のペースで上昇し続け、コミュニティが毎年流通しているコインの3~4%を燃やすことができれば、SHIBは13年後に1セント(約1.5円に相当する)に到達する可能性があります。しかし、これは可能性が低いと思われます。

極めて不安定な柴犬コイン(SHIB/Shiba Inu)の短い歴史を考えると、上がり続けることは不可能であり、もちろんこれはどの仮想通貨にも当てはまることでしょう。

柴犬コイン(SHIB/Shiba Inu)を検討している方は、[BTCC公式サイト](#)をチェックしてみてください。

[TRADE_PLUGIN]SHIBUSDT,SHIBUSDT[/TRADE_PLUGIN]

[BTCC口座開設はこちら](#)

[/BTCC会員登録だけで10USDTゲット!\](#)

柴犬コイン(SHIB/Shiba Inu)の今後価格が上昇できる要因

たとえば柴犬コイン(SHIB/Shiba Inu)は今後上昇し続ける可能性があるとしたら、下記の要因も不可欠でしょう。

1. 強力なリーダーシップ

多くの仮想通貨（例えばビットコイン）では、その分散型の性質上、強力なリーダーシップは必要ありません。柴犬コイン(SHIB/Shiba Inu)の場合は、ヴィタリック・ブテリンのような先見性があり有能な精神的指導者が必要です。

2. 計画されている活動

イーサリアムの普及と強力なブロックチェーン・インフラが、イーサリアムの高い需要を牽引しています。柴犬コイン(SHIB/Shiba Inu)にとって、それが独自のレイヤー2ブロックチェーンであれ、メタバースであれ、ステーブルコインであるSHIであれ、それを実現するためには多くのマンパワーとリソースが必要です。したがって、柴犬コイン(SHIB/Shiba Inu)プロジェクトは、柴犬コイン(SHIB/Shiba Inu)の発展のための良い基盤を築くために、前進する前に良い計画を確立する必要があります。

3. 進化し続けるコミュニティ

柴犬コイン(SHIB/Shiba Inu)は、デジタル決済方法の導入におけるリーダー的存在であり、安定した燃焼率を持つ確立されたコミュニティです。柴犬コイン(SHIB/Shiba Inu)コミュニティが進化し続けることができれば、将来的に柴犬コイン(SHIB/Shiba Inu)のボラティリティを大幅に下げることができます。

柴犬コイン(SHIB/Shiba Inu)を検討している方は、[BTCC公式サイト](#)をチェックしてみてください。

[TRADE_PLUGIN]SHIBUSDT,SHIBUSDT[/TRADE_PLUGIN]

[BTCC口座開設はこちら](#)

🎁BTCC会員登録だけで10USDTゲット! 🎁



[Google Playで手に入れよう](#)

[App Storeからダウンロード](#)

[日本ユーザー様限定特典（10,055USDTギフトパック）<<<<](#)

柴犬コイン(SHIB/Shiba Inu)の買い方

BTCCでは現在、柴犬コイン(SHIB/Shiba Inu)のUSDT無期限先物 ([SHIB/USDT](#)) 取引サービスを提供しています。最大50倍レバレッジでご利用いただけます。

柴犬コイン([SHIB/Shiba Inu](#))を検討している方は、[BTCC公式サイト](#)をチェックしてみてください。

[TRADE_PLUGIN]SHIBUSDT,SHIBUSDT[/TRADE_PLUGIN]

また、BTCC取引所では、[BTC](#)や[ETH](#)、[PEPE](#)、[APE](#)、[JTO](#)、[ORDI](#)、[PYTH](#)、[SATS](#)、[XAI](#)、[ARB](#)などの仮想通貨や、[ゴールド](#)・[シルバー](#)などの人気コモディティ、[Apple](#)、[Meta](#)、[Amazon](#)、[Microsoft](#)、[NVIDIA](#)などの米株を初めとするトークン化株式の先物商品を含む200種類以上の銘柄を取り扱っており、最大150倍のレバレッジ提供が可能です。

BTCCのレバレッジ取引: [レバレッジ取引のやり方は？ メリットや注意点、BTCCでの始め方を徹底解説](#)

[BTCC口座開設はこちら](#)

[\BTCC会員登録だけで10USDTゲット!\](#)

1) BTCCに会員登録・口座開設

今すぐBTCCに新規[口座開設](#)・[入金](#)・取引して、最大10,055 USDTを手に入れましょう。

BTCCの口座開設/会員登録: [BTCC口座開設&本人確認【3分で完了】 | BTCC初心者ガイド](#)

※キャンペーンに参加するには、申し込みが必要です。詳しくは[BTCC新規口座開設キャンペーン](#)でチェックしてください。下のボタンをクリックして今すぐ口座開設できます。

[BTCC口座開設はこちら](#)

[\BTCC会員登録だけで10USDTゲット!\](#)

2) BTCCの入金方法

BTCCには、仮想通貨入金、[法定通貨\(日本円\)入金](#)、[コイン交換](#)という三つの入金方法があります。

BTCCの入金方法: [BTCCの入金方法は？ 手順から手数料まで徹底解説](#)

BTCCでは複数の大手仮想通貨取引所からの入金を対応しております。詳しくは下記の記事をご覧ください。

取引所からBTCCへ送金する方法: [【仮想通貨】コインチェックからBTCCへ送金する方法・手順を徹底解説](#)

BTCCは主にUSDT無期限先物と[トークン化先物株式・コモディティ](#)を提供しています。そのため、取引前にコイン交換または購入を通じてUSDTを取得する必要があります。

BTCCのコイン交換: [BTCCで無料に両替する方法は？ BTC、ETH、XRP、ADA、LTCをUSDTに交換する方](#)

3) BTCCでのSHIBの買い方【PC/ブラウザ】

①BTCCで会員登録・口座開設

BTCCで仮想通貨SHIB（[SHIB/USDT](#)）を取引するには、まずBTCCの口座が必要です。口座を持っている方は、[SHIB/USDT](#)や下記のボタンをクリックして直接にログインすることができます。

[TRADE_PLUGIN]SHIBUSDT,SHIBUSDT[/TRADE_PLUGIN]

口座を持っていない方は、下記のボタンを押して簡単に会員登録することができます。現在**新規口座開設するだけで10USDTゲットを獲得**できますので、ぜひ試してみてください。

[BTCC口座開設はこちら](#)

！BTCC会員登録だけで10USDTゲット！

②BTCC本ページで「SHIBUSDT」を探す

会員登録後、BTCCの本ページから【マーケット】→【先物】→検索欄 をタップして、「SHIB」を入力してください。

すると、SHIBUSDT無期限先物を見つけることができます。その後、「SHIBUSDT」の【取引】ボタンを押して取引ページへ移動します。



③「SHIBUSDT」取引を行う

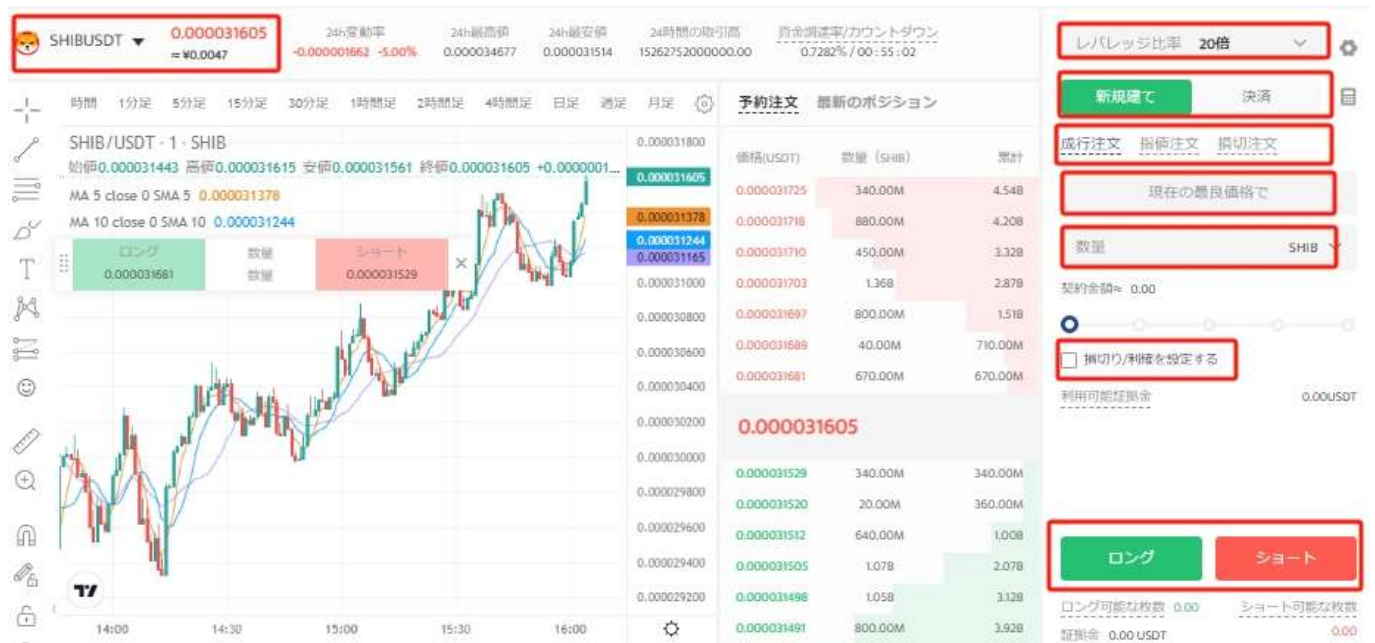
「SHIBUSDT」の取引ページへ移動したら、右側の取引欄が見えます。

【レバレッジの倍率】→【注文種類（成行/指値/損切）】→【価格】→【数量】→【損切り/利確を設

定する】→【ロング】/【ショート】で順番に設定/選択します。

注文内容や証拠金をもう一度確認し、問題なければ【注文内容の確認】をタップしたら注文完了です。

※証拠金不足の場合、【 fiat入金 (visa/MasterCardなどのクレカ入金/国内銀行振込) 】/【コイン預入】/【[コイン交換](#)】という三つ方法から入金できます。



柴犬コイン(SHIB/Shiba Inu)を検討している方は、[BTCC公式サイト](#)をチェックしてみてください。

[TRADE_PLUGIN]SHIBUSDT,SHIBUSDT[/TRADE_PLUGIN]

[BTCC口座開設はこちら](#)
/[BTCC会員登録だけで10USDTゲット!](#)\

柴犬コイン(SHIB/Shiba Inu)の今後まとめ

今回は、柴犬コイン(SHIB/Shiba Inu)の特徴や価格動向、取引所、買い方などを徹底解説しました。

BTCCのホームページでは、今後も柴犬コイン(SHIB/Shiba Inu)の価格に影響を与える最新ニュースや法整備に関する注目情報、仮想通貨相場全体の動向などをお届けしていきます。今後も参考にさせていただければ幸いです。

柴犬コイン(SHIB/Shiba Inu)などの仮想通貨ニュースや相場に関してもっと知りたい方は、[BTCCアカデミー](#)や[BTCCニュース](#)をご覧ください。

[BTCC公式サイト](#)

【BTCC新規口座開設キャンペーン】

口座開設 & 入金で最大**10,055 USDT**をゲット!

BTCC新規口座開設だけで **10USDT** ボーナス獲得!

本人確認完了でさらに **5USDT** をゲット!

口座開設後入金&取引で最大 **10,055USDT** のボーナス獲得可能。

※キャンペーンに参加するには、申し込みが必要です。詳しくは[BTCC新規口座開設キャンペーン](#)でチェックしてください。

最新のキャンペーン情報はこちらから: <https://www.btcc.com/ja-JP/promotions>

＼新規口座開設だけで**10USDT**ゲット! /

[BTCC口座開設はこちら](#)

【BTCCについて】

BTCCは、2011年6月に設立された仮想通貨取引所です。現在、世界110以上の国と地域でサービスを提供しています。

ビジョンとして、「信頼ができる仮想通貨取引を誰もが簡単に利用できること」を掲げており、**運営12年**以来一度も**セキュリティ事件を起こしていません**。世界で最も長い歴史と安心のセキュリティを備えるBTCCは、信頼できる取引所だと言えるでしょう。

BTCCは現在、ビットコインやイーサリアムなどの仮想通貨や、ゴールド・シルバーなどの人気コモディティ、**Apple**、**Meta**、**Microsoft**などの米株を初めとするトークン化株式の先物商品を含む**200種類**以上の銘柄を取り扱っており、**最大150倍**のレバレッジ提供が可能です。

また、BTCCは高い流動性を誇っているため、仮想通貨市場において急騰・急落の相場が訪れたときにも一瞬で注文が通り、わずか1秒で**300BTC**の注文が可能なシステムを構築しています。

極端な相場になった時でもすぐに注文が通るほど取引板が厚くて、取引板では「**Bid 1** (売値)」と「**Ask 1** (買値)」は**最大200BTC**の注文、取引板の注文を合わせて**最大1000BTC**の注文が可能です。

さらに、スマホアプリ、Webサイトともに完全日本語対応のため、日本人にも使いやすいのが特徴で

す。BTCCは現在日本での登録者数が徐々に増加しており、またウェブサイトやSNSを通じて日本限定のキャンペーンも度々開催されています。

この12年、BTCCは

累計先物取引高 4.5 万億+ USDT	世界のユーザー登録数 1,600,000+	800+ のメディア掲載	最大 150 倍 のレバレッジ	各国のSNSフォロワー数 155,000+	0 ハッキング
過去に 800+ キャンペーンを開催	最低取引手数料 0.03%	3 つの仮想通貨ライセンス アメリカ、カナダ とヨーロッパで取得	24/7 カスタマーサービス	過去に 4,450,012USDT のボーナスを配布	86 通貨の上場
57%のユーザーが 口座開設後に VIP2 にグレードアップしています	サービス提供の国 112	わずか 1 秒 で300BTCの注文が入る	COINMARKETCAP # 5 にランクイン	COINGECKO # 3	12 ANNIVERSARY

BTCC

\新規口座開設だけで**10USDT**ゲット！ /

[BTCC口座開設はこちら](#)

BTCC

[アプリをダウンロードして確認](#)

[Google Playで手に入れよう](#) [App Storeからダウンロード](#)
[日本ユーザー様限定特典（10,055USDTギフトパック） <<<<](#)

関連記事

▶ [仮想通貨の将来性・買い方など](#)

[仮想通貨AKT\(Akash Network\)とは？ 今後の価格予想や買い方など徹底解説](#)

[仮想通貨オントロジー\(Ontology/ONT\)とは？ 特徴や今後の見通し・価格予想を徹底解説](#)

[2024年アルトコインおすすめ銘柄ランキング！買うべき銘柄10選！](#)

[仮想通貨のレンディングとは？メリットやデメリットも徹底解説](#)

[仮想通貨MERL\(Merlin Chain/マーリンチェーン\)とは？特徴や取引所・買い方を徹底解説](#)

[ビットコイン半減期に当たる仮想通貨おすすめ銘柄3選！](#)

[仮想通貨OMNI\(オムニ\)とは？特徴や今後の見通し・将来性を徹底解説](#)

[ビットコインの半減期とは？今後の影響とビットコインの価格予想](#)

[仮想通貨Bittensor\(TAO\)とは？特徴や今後の見通し、買い方を徹底解説](#)

[仮想通貨Saga \(SAGA\)とは？特徴や今後の見通し・買い方を徹底解説](#)

[仮想通貨CKB \(Nervos Network\)とは？今後の見通し・将来性・買い方を徹底解説](#)

[仮想通貨MEW \(Cat in a Dog World\)とは？将来性や今後の価格予想・買い方を徹底解説](#)

[仮想通貨BTT\(BitTorrent\)とは？今後の価格予想や買い方を徹底解説](#)

[仮想通貨クアント\(Quant/QNT\)とは？特徴や今後の価格予想・買い方を徹底解説](#)

[ミームコインとは？仮想通貨のミームコインおすすめランキングも徹底解説](#)

[仮想通貨DAO Maker\(DAO\)とは？特徴や今後の価格予想、買い方を徹底解説](#)

[仮想通貨SUI\(スイ\)は10000円になる？今後の価格予想を徹底解説](#)

[仮想通貨PRIME \(Echelon Prime\)とは？特徴や価格動向、稼ぎ方を徹底解説](#)

[仮想通貨SMOG \(スモッグ\)とは？今後の価格予想・取引所・買い方を徹底解説](#)

[仮想通貨PENGとは？特徴や今後の見通し・将来性を徹底解説](#)

[仮想通貨WEMIXとは？特徴や今後の価格予想を徹底解説](#)

[仮想通貨BOME\(BOOK OF MEME\)とは？特徴やプレセール、価格動向を徹底解説](#)

[仮想通貨AMP\(アンブ\)とは？今後の見通しあや価格予想を徹底解説](#)

[仮想通貨Vanar Chain \(VANRY\)とは？今後の価格予想や買い方を徹底解説](#)

[仮想通貨Scallop\(SCA\)とは？エアドロップのやり方も徹底解説](#)

[仮想通貨Pixels\(PIXEL\)とは？将来性や始め方、価格動向を徹底解説](#)

[仮想通貨AI銘柄おすすめランキング | 2024年稼げる注目のAI関連銘柄を紹介](#)

[仮想通貨MBOX \(Mobox/モボックス\)とは？価格動向や将来性を徹底解説](#)

[仮想通貨ARKM \(Arkham/アークハム\)とは？価格動向や将来性を徹底解説](#)

[仮想通貨SPELL\(スペルトークン\)とは？メリットやデメリット・買い方を徹底解説](#)

[仮想通貨MAVIA\(Heroes of Mavia\)とは？ 始め方や遊び方・買い方を徹底解説](#)

[仮想通貨カウンターパーティー\(XCP/Counterparty\)とは？ 今後の見通し・将来性・買い方を徹底解説](#)

[仮想通貨Gitcoin \(GTC\)とは？ 特徴や今後の見通し・将来性を徹底解説](#)

[仮想通貨Metis\(METIS\)とは？ 価格動向や買い方・ユースケースを徹底解説](#)

[仮想通貨FUSD\(First Digital USD\)とは？ 取引所や価格予想・買い方を徹底解説](#)

[柴犬コイン\(SHIB/Shiba Inu\)とは？ 特徴や今後の将来性・買い方を徹底解説](#)

[仮想通貨THORChain \(RUNE\)とは？ 特徴や今後の価格予想・買い方を徹底解説](#)

[仮想通貨Casper \(キャスパー/CSPR\)とは？ 特徴や価格動向・買い方を徹底解説](#)

[仮想通貨Livepeer \(LPT\)とは？ メリット・デメリット・買い方など徹底解説](#)

[仮想通貨Raydium\(RAY\)とは？ 今後の将来性や価格動向・買い方を徹底解説](#)

[仮想通貨Zetachain\(ゼータチェーン/ZETA\)とは？ 特徴やメリット・買い方を徹底解説](#)

[仮想通貨DMAIL Network\(DMAIL\)とは？ 特徴や価格動向・取引所を徹底解説](#)

[仮想通貨Jupiter\(JUP\)とは？ 特徴や価格動向・買い方を徹底解説](#)

[仮想通貨WEN\(WEN Token\)とは？ 特徴やメリット・買い方を徹底解説](#)

[GT Protocol\(GTAI\)とは？ 特徴や取引所・買い方を徹底解説](#)

[GAMEE\(GMEE\)とは？ 価格動向や取引所・買い方を徹底解説](#)

[Osmosis\(OSMO\)とは？ 特徴や今後の見通し・買い方を徹底解説](#)

[仮想通貨FAR\(Farcana\)とは？ エアドロップのやり方・価格動向・取引所を徹底解説](#)

[仮想通貨SAROS\(Saros Finance\)とは？ 特徴や仕組み・買い方を徹底解説](#)

[仮想通貨RAIN\(Rainmaker Games\)とは？ 特徴や価格動向・買い方を徹底解説](#)

[仮想通貨Ondo \(ONDO\)とは？ 価格動向や取引所・買い方を徹底解説](#)

[仮想通貨WIF\(Dogwifhat\)とは？ 取引所や価格動向・買い方を徹底解説](#)

[仮想通貨チリーズ\(CHZ/Chiliz\)とは？ 特徴や価格予想・買い方を徹底解説](#)

[仮想通貨Duel Network \(DUEL\)とは？ 特徴や価格予想・買い方を徹底解説](#)

[【仮想通貨】エレストワールドとは？ 稼ぎ方や始め方を徹底解説](#)

[仮想通貨Mantle\(MNT\)とは？ 特徴や価格動向・買い方を徹底解説](#)

[仮想通貨Magic Square\(SQR\)とは？ 特徴やロードマップ・買い方を徹底解説](#)

[仮想通貨Injective \(INJ\)とは？ 特徴や今後予想・価格動向を徹底解説](#)

[仮想通貨AIOZ Network \(AIOZ\)とは？特徴や仕組み・買い方を徹底解説](#)

[仮想通貨Xai\(XAI\)とは？特徴や価格動向・買い方を徹底解説](#)

[仮想通貨ZKFair \(ZKF\)とは？特徴やエアドロップ・買い方を徹底解説](#)

[仮想通貨OpenDAO\(SOS\)とは？特徴や価格動向・取引所を徹底解説](#)

[仮想通貨Powerledger\(POWR\)のエアドロップのやり方を徹底解説](#)

[仮想通貨FEGとは？特徴や価格動向・買い方を徹底解説](#)

[仮想通貨NFPrompt \(NFP\)とは？特徴や価格動向・取引所を徹底解説](#)

[仮想通貨Moonriver\(MOVR\)とは？特徴や今後の価格予想・買い方を徹底解説](#)

[仮想通貨Silly Dragon\(SILLY\)とは？特徴や価格動向・買い方を徹底解説](#)

[仮想通貨Grape Finance\(GRAPE\)とは？特徴や価格動向・買い方を徹底解説](#)

[仮想通貨NINJA\(CryptoNinja/クリプトニンジャ\)とは？ビットコインNFTへ進出？！](#)

[仮想通貨COQ Inu\(COQ\)のエアドロップとは？やり方も徹底解説](#)

[【仮想通貨】BRC-20トークンとは？2024年稼げるBRC-20トークン6選](#)

[仮想通貨Fusionist \(ACE\)とは？特徴や取引所・買い方を徹底解説](#)

[仮想通貨Myria \(ミリア\)とは？特徴や将来性・価格予想を徹底解説](#)

[仮想通貨Steem\(STEEM\)とは？特徴や将来性・価格予想を徹底解説](#)

[仮想通貨SATS \(Ordinals\)とは？特徴や将来性・買い方を徹底解説](#)

[仮想通貨Jito\(JTO\)とは？特徴や買い方・エアドロップを徹底解説](#)

[仮想通貨Inspect \(INSP\)とは？特徴やメリット・買い方を徹底解説](#)

[仮想通貨Pyth Network \(PYTH\)とは？特徴や将来性・エアドロップを徹底解説](#)

[仮想通貨Anchored Coins EUR\(AEUR\)とは？バイナンス上場のステーブルコインを解説](#)

[仮想通貨Dechat\(ディーチャット/CHAT\)とは？特徴や買い方・将来性を徹底解説](#)

[仮想通貨Legion Network\(LGX\)とは？特徴や使い方・取引所を徹底解説](#)

[ドージコインはどうして柴犬の画像？今さら聞けないDOGEの最新情報を紹介](#)

[地球に優しい仮想通貨5選！今さら聞けない環境優しい仮想通貨を徹底解説](#)

[仮想通貨Project Quantum\(QBIT\)とは？価格動向や買い方・取引所について徹底解説](#)

[TSUGT仮想通貨\(ツバサガバナンストークン\)とは？ビットポイントに日本初上場へ](#)

[仮想通貨GAS \(NeoGas/ネオガス\)とは？特徴や将来性・買い方を徹底解説](#)

[仮想通貨MBL\(MovieBloc\)とは？特徴や将来性・買い方を徹底解説](#)

[仮想通貨Celestia（セレスティア/TIA）とは？TIAの特徴や買い方・価格動向を徹底解説](#)

[エイダコイン\(カルダノ/ADA\)は買うべき？メリットやデメリット・注意点を徹底解説](#)

[仮想通貨Ordinals\(ORDI\)とは？特徴や買い方・取引所を徹底解説](#)

[仮想通貨STORJの今後はどうなる？STORJの価格予想を徹底解説](#)

[仮想通貨FTX Token\(FTT\)の今後の価格予想は？買い方も徹底解説](#)

[リップル\(XRP\)の今後はやばい？価格予想や将来性・今後の見通しを徹底予想](#)

[仮想通貨ATOM\(コスモス\)の将来性は？今後の価格予想や買い方を徹底解説](#)

[仮想通貨Moonbeam\(GLMR\)とは？将来性や今後の見通し・買い方を徹底解説](#)

[仮想通貨Kadena \(KDA\)とは？特徴や将来性・買い方を徹底解説](#)

[仮想通貨Alien Worlds\(TLM\)とは？始め方や将来性・買い方を徹底解説](#)

[エイダコインはやばい？仮想通貨ADA\(カルダノ\)の価格予想や今後の見通しを徹底解説](#)

[0x Protocol\(ZRX\)は100円になる？ゼロエックスの今後価格や注意点を徹底解説](#)

[ビルドアンドビルド\(BNB\)とは？ビットバンク\(bitbank\)に国内初上場](#)

[仮想通貨Dora Factory\(DORA\)とは？将来性や特徴・買い方を徹底解説](#)

[仮想通貨Gods Unchained\(GODS\)とは？将来性や特徴・買い方を徹底解説](#)

[仮想通貨スピリットコイン\(Spirit\)とは？特徴や価格動向を徹底解説](#)

[仮想通貨Big Time\(ビッグタイム/BIGTIME\)とは？使い方や将来性・買い方を徹底解説](#)

[仮想通貨Badger DAO \(BADGER\)とは？将来性や特徴・買い方を徹底解説](#)

[仮想通貨UMA\(Universal Market Access\)とは？将来性・買い方を徹底解説](#)

[仮想通貨WBTC\(ラップドビットコイン\)とは？特徴やメリット・価格動向を徹底解説](#)

[【2023年最新】仮想通貨ARPAの将来性は？今後の価格予想や注意点を徹底解説](#)

[仮想通貨Ocean Protocol\(OCEAN\)とは？特徴や将来性・買い方を徹底解説](#)

[仮想通貨Rocket Pool\(RPL\)とは？将来性や特徴・買い方を徹底解説](#)

[仮想通貨Starlink\(STARL\)とは？将来性や価格動向・買い方を徹底解説](#)

[仮想通貨StormX\(ストーム/STMX\)とは？特徴や価格動向・買い方を徹底解説](#)

[仮想通貨TomoChain\(TOMO\)とは？将来性や特徴・買い方を徹底解説](#)

[仮想通貨Wall Street Memes\(WSM\)とは？将来性や特徴・買い方を徹底解説](#)

[仮想通貨JUST\(JST\)とは？ 将来性や特徴・買い方を徹底解説](#)

[仮想通貨ICON \(アイコン/ICX\)とは？ 特徴や将来性・購入方法を徹底解説](#)

[仮想通貨Trader Joe\(JOE\)とは？ 特徴や将来性・今後の価格予想を徹底解説](#)

[仮想通貨Liquity \(LQTY\)とは？ 将来性や取引所・買い方を徹底解説](#)

[StepApp\(FITFI\)の今後はどうなる？ 価格予想や将来性・メリットを徹底解説](#)

[仮想通貨ID\(SPACE ID\)の将来性は？ 今後の価格予想や使い方、注意点を徹底解説](#)

[仮想通貨Lido DAO\(LDO\)とは？ 将来性・価格動向・買い方を徹底解説](#)

[仮想通貨iExec RLC \(RLC\)とは？ 特徴や将来性・買い方を徹底解説](#)

[仮想通貨Hifi Finance\(HIFI\)とは？ 将来性や取引所・メリットを徹底解説](#)

[仮想通貨Gifto\(GFT\)とは？特徴や将来性・買い方を徹底解説](#)

[仮想通貨Frax Share \(FXS\)とは？ Frax Financeの特徴や価格動向・買い方を徹底解説](#)

[仮想通貨Open Campus\(オープンキャンパス/EDU\)とは？ 将来性や買い方を徹底解説](#)

[仮想通貨Civic\(CVC\)とは？ 将来性や特徴・買い方を徹底解説](#)

[仮想通貨Shentu\(CTK\)とは？ 将来性や買い方を徹底解説](#)

[仮想通貨NIDT\(日本アイドルトークン\)とは？ 特徴や将来性・買い方を徹底解説](#)

[仮想通貨Biconomy\(BICO\)とは？将来性や買い方を徹底解説](#)

[仮想通貨Illuvium\(ILV\)とは？ 将来性や特徴・買い方を徹底解説](#)

[仮想通貨Chia\(XCH\)とは？ 特徴や価格動向・買い方を徹底解説](#)

[仮想通貨Loopring\(LRC\)とは？ 特徴や価格動向、将来性を徹底解説](#)

[仮想通貨Creditcoin \(CTC\)とは？ 特徴や将来性・買い方を徹底解説](#)

[仮想通貨SLP\(Smooth Love Potion\)とは？ 将来性や稼ぎ方・買い方を徹底解説](#)

[仮想通貨Tellor \(TRB\)とは？ 特徴や将来性・購入方法を徹底解説](#)

[仮想通貨Kusama \(クサマ/KSM\)とは？ 特徴や買い方・将来性を徹底解説](#)

[仮想通貨Fetch.ai \(FET\)とは？ 特徴や価格動向・買い方を徹底解説](#)

[仮想通貨Radiant Capital\(RDNT\)とは？ 特徴や将来性・買い方を徹底解説](#)

[仮想通貨Flamingo\(FLM/フラミンゴ\)とは？ 特徴や将来性・買い方を徹底解説](#)

[仮想通貨Perpetual Protocol \(PERP/パーペチュアル\)とは？ 特徴や買い方など徹底解説](#)

[仮想通貨メイカー\(Maker/MKR\)とは？ 特徴や将来性・買い方を徹底解説](#)

[仮想通貨ヤマイン\(YAMAINU/山犬コイン\)とは？特徴や将来性を徹底解説](#)

[仮想通貨クロノス\(Cronos/CRO\)とは？特徴や将来性・今後予想を徹底解説](#)

[仮想通貨CYBER\(サイバーコネクト\)とは？特徴や将来性・買い方を徹底解説](#)

[仮想通貨Celer Network\(CELR\)とは？特徴や将来性・買い方を徹底解説](#)

[仮想通貨USDT\(テザー\)の今後はどうなる？将来性や買い方を徹底解説](#)

[仮想通貨Sei \(SEI\)とは？買い方や将来性・価格動向を徹底解説](#)

[仮想通貨Celsius\(セルシウス/CEL\)とは？将来性や買い方・取引所を徹底解説](#)

[WOO Network\(WOO\)は100円になる？今後の価格予想や注意点を徹底解説](#)

[仮想通貨Balancer\(баланサー/BAL\)とは？価格動向や買い方を徹底解説](#)

[仮想通貨Band Protocol\(BAND\)とは？特徴や買い方・取引所を徹底解説](#)

[仮想通貨Bella Protocol\(ベラ/BEL\)とは？特徴や将来性、買い方を徹底解説](#)

[仮想通貨Cartesi \(CTSI\)とは？将来性や買い方・価格動向を徹底解説](#)

[仮想通貨AGIX\(SingularityNET\)とは？将来性やステーキング・買い方を徹底解説](#)

[仮想通貨ARPA\(アーパ\)とは？将来性や買い方・取引所を徹底解説](#)

[ステラルーメン\(XLM\)は10000円になる？将来性ない？今後の価格予想を徹底解説](#)

[仮想通貨Zilliqa\(ジリカ/ZIL\)とは？将来性や買い方・取引所を徹底解説](#)

[仮想通貨Ravencoin\(RVN\)とは？将来性やマイニング・買い方を徹底解説](#)

[仮想通貨Zcash\(ジーキャッシュ/ZEC\)とは？仕組みや取引所・マイニングを徹底解説](#)

[仮想通貨STORJとは？特徴や使い方・買い方を徹底解説](#)

[ガクトコイン\(スピンドル/SPD\)は将来性ない？詐欺コイン？今後の見通しを解説](#)

[仮想通貨ワールドコイン \(Worldcoin\) とは？買い方や将来性を徹底解説](#)

[仮想通貨ANKR\(アンカー\)の将来性は？特徴や買い方も徹底解説！](#)

[仮想通貨ALPHAとは？特徴や買い方・将来性を徹底解説](#)

[仮想通貨Aave\(アーベ\)とは？特徴や使い方・将来性を徹底解説](#)

[仮想通貨Audius \(AUDIO\)とは？使い方や特徴・買い方を徹底解説](#)

[仮想通貨Akropolis \(AKRO\)とは？特徴や買い方・ステーキングを徹底解説](#)

[仮想通貨スタックス\(Stacks/STX\)とは？将来性や買い方・取引所を徹底解説](#)

[仮想通貨ALGO \(アルゴランド\)とは？将来性や価格予想・買い方を徹底解説](#)

[仮想通貨CRV（Curve DAO Token）とは？ 将来性や価格予想・買い方を徹底解説](#)